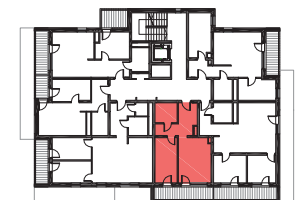


VALVI DEVELOPMENT SP. Z O. O.
41-300 Dąbrowa Gómicza
UL. Bandrowskiego 3a



BUDYNEK A

piętro	P	1	2	3
mieszkanie nr:				22
powierzchnia:	44.00			

nr.	nazwa pomieszczenia	m2
1	pokój dzienny/kuchnia	17.20
2	pokój	11.70
3	łazienka	5.20
4	przedpokój	9.90
5	loggia	8.50



pow. uż. 44.00 m²

generalny projektant

architekci MALINA

42-500 Będzin, Świerczewskiego 17, tel. 601441045, 327621900
email: malina@architekci-malina.com.pl

UWAGA:
WYMIARY PODANO NA PODSTAWIE PROJEKTU BUDOWLANEGO. MOGĄ WYSTĄPIĆ NIEZNACZNE ZMIANY
W PROJEKCIE WYKONAWCZYM. WSZYSTKIE WYMIARY PODANE SĄ W STANIE SUROWYM, BEZ
WYKOŃCZENIA ŚCIAN (TYNK, GLAZURA, ITP). POWIERZCHNIA POMIESZCZEŃ JEST OBLICZONA WG
NORMY PN-ISO 9836:1997

-  - ściana rozbierna
-  - ściana nierozbierna
-  - balustrada ażurowa
-  - balustrada pełna