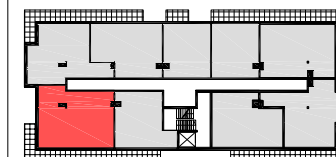




VALVI DEVELOPMENT SP. Z O.O.  
41-300 Dąbrowa Górnicza  
UL. Bandrowskiego 3a

**SCHEMAT**



**BUDYNEK B3**

piętro	P	I	II	III
mieszkanie nr:		11		
powierzchnia:		70,8		

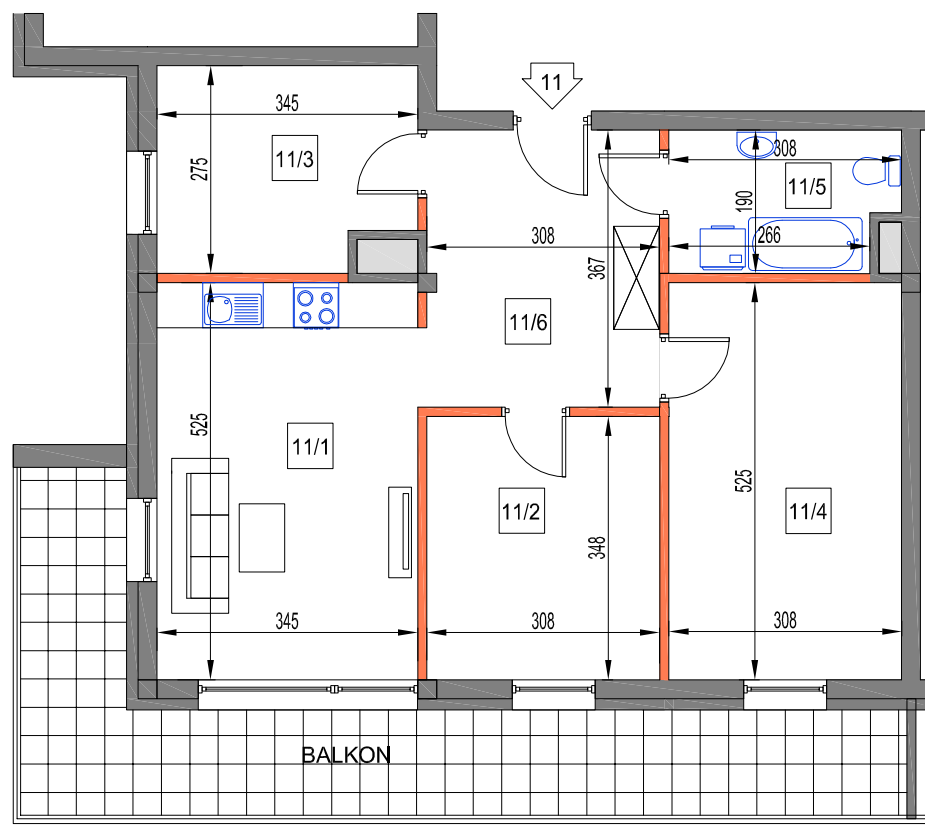
nr.	nazwa pomieszczenia	m2
11/1	pokój dzienny/kuchnia	18,10
11/2	pokój	10,70
11/3	pokój	9,0
11/4	pokój	16,20
11/5	łazienka	5,50
11/6	przedpokój	11,30
balkon x 1		20,8

**pow. uż. 70.80 m<sup>2</sup>**

generalny projektant

**architekci MALINA**

42-500 Będzin, Gzichowska 17, tel. 501441045, 327621900  
email: malina@architekci.malina.com.pl



0 100 300 cm

skala 1:100

LM11

**UWAGA:**  
WYMIARY PODANO NA PODSTAWIE PROJEKTU KONCEPCYJNEGO. MOGĄ WYSTĄPIĆ NIEZNACZNE ZMIANY W PROJEKCIE BUDOWLANYM I WYKONAWCZYM.  
WSZYSTKIE WYMIARY PODANE SĄ W STANIE SUROWYM, BEZ WYKOŃCZENIA ŚCIAN (TYNK, GLAZURA, ITP). POWIERZCHNIA UŻYTKOWA POMIESZCZEŃ JEST OBLICZONA WG NORMY PN-ISO 9836:1997

**OBJAŚNIENIA:**

- ściana rozbiieralna
- ściana nierozbiieralna
- balustrada ażurowa
- balustrada pełna
- szacht instalacyjny