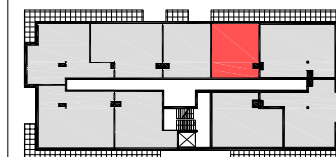




VALVI DEVELOPMENT SP. Z O.O.
41-300 Dąbrowa Górnicza
UL. Bandrowskiego 3a

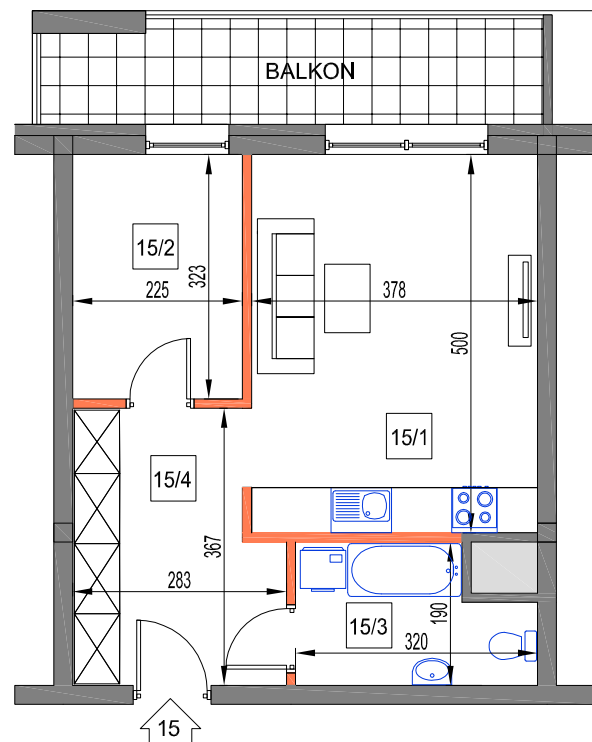
SCHEMAT



BUDYNEK B3

piętro	P	I	II	III	
mieszkanie nr:		15			
powierzchnia:		41,0			

nr.	nazwa pomieszczenia	m2
15/1	pokój dzienny/kuchnia	18,90
15/2	pokój	7,30
15/3	łazienka	5,30
15/4	przedpokój	9,50
balkon x 1		9,00



0 100 300 cm






skala 1:100

LM15



UWAGA:
WYMIARY PODANO NA PODSTAWIE PROJEKTU KONCEPCYJNEGO. MOGĄ WYSTĄPIĆ NIEZNACZNE ZMIANY W PROJEKCIE BUDOWLANYM I WYKONAWCZYM.
WSZYSTKIE WYMIARY PODANE SĄ W STANIE SUROWYM, BEZ WYKOŃCZENIA ŚCIAN (TYNK, GLAZURA, ITP). POWIERZCHNIA UŻYTKOWA POMIESZCZEŃ JEST OBLICZONA WG NORMY PN-ISO 9836:1997

OBJAŚNIENIA:

-  - ściana rozbiegająca
-  - ściana nierozbiegająca
-  - balustrada ażurowa
-  - balustrada pełna
-  - szacht instalacyjny

pow. uż. 41.0 m²

generalny projektant

architekci MALINA

42-600 Będzin, Gzichowska 17, tel. 501441046, 327621900
email: malina@architekci.malina.com.pl