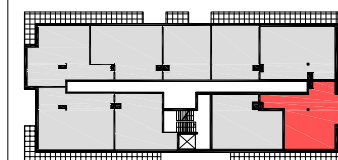




VALVI DEVELOPMENT SP. Z O.O.
41-300 Dąbrowa Górnicza
UL. Bandrowskiego 3a

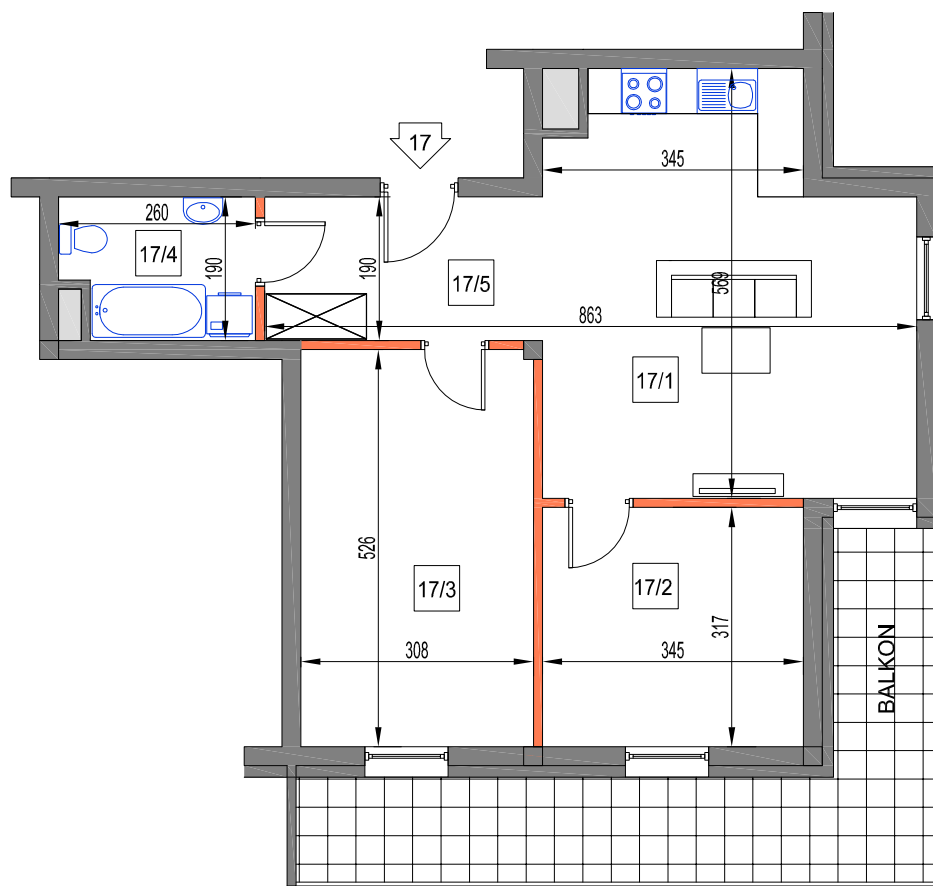
SCHEMAT



BUDYNEK B3

piętro	P	I	II	III
mieszkanie nr:		17		
powierzchnia:		63,6		

nr.	nazwa pomieszczenia	m2
17/1	pokój dzienny/kuchnia	25,00
17/2	pokój	10,90
17/3	pokój	16,10
17/4	łazienka	4,60
17/5	przedpokój	7,00
balkon x 1		16,50



0 100 300 cm

skala 1:100

LM17

UWAGA:
WYMIARY PODANO NA PODSTAWIE PROJEKTU KONCEPCYJNEGO. MOGĄ WYSTĄPIĆ NIEZNACZNE ZMIANY W PROJEKCIE BUDOWLANYM I WYKONAWCZYM.
WSZYSTKIE WYMIARY PODANE SĄ W STANIE SUROWYM, BEZ WYKOŃCZENIA ŚCIAN (TYNK, GLAZURA, ITP). POWIERZCHNIA UŻYTKOWA POMIESZCZEŃ JEST OBLICZONA WG NORMY PN-ISO 9836:1997

OBJAŚNIENIA:

- ściana rozbiegająca
- ściana nierozbiegająca
- balustrada ażurowa
- balustrada pełna
- szacht instalacyjny

pow. uż. 63.6 m2

generalny projektant

architekci MALINA

42-600 Będzin, Gzichowska 17, tel. 601441046, 327621900
email: malina@architekci-malina.com.pl