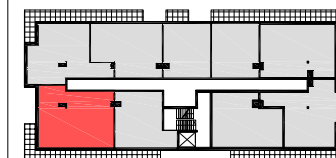




VALVI DEVELOPMENT SP. Z O.O.
41-300 Dąbrowa Górnicza
UL. Bandrowskiego 3a

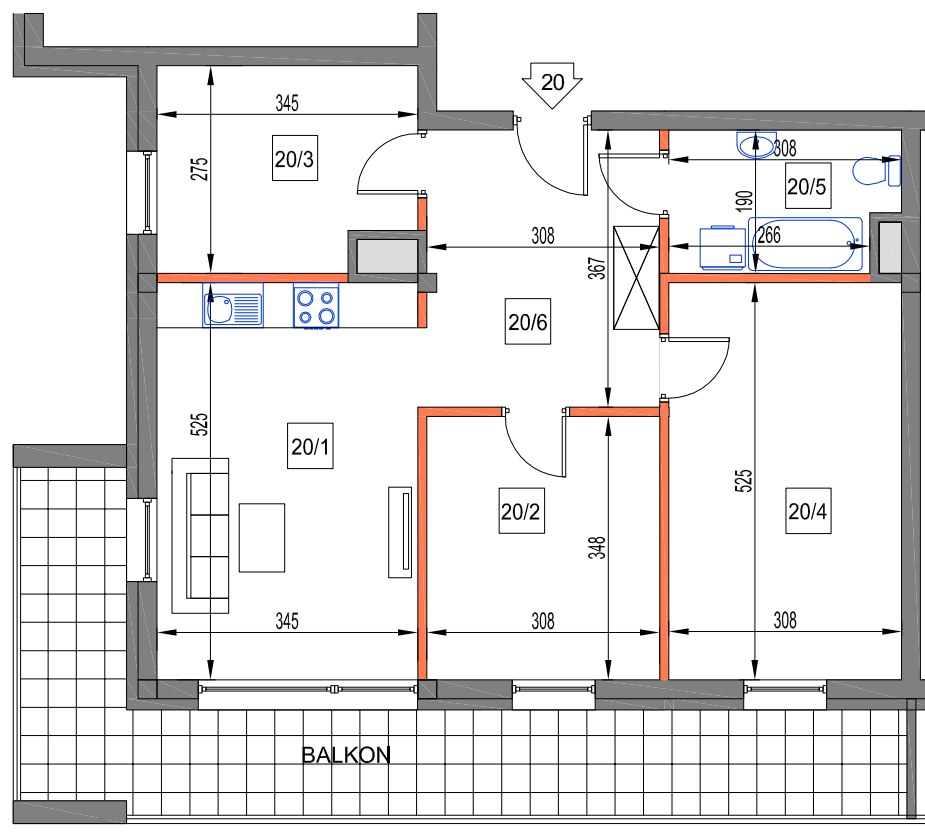
SCHEMAT



BUDYNEK B3

piętro	P	I	II	III
mieszkanie nr:			20	
powierzchnia:			70,8	

nr.	nazwa pomieszczenia	m2
20/1	pokój dzienny/kuchnia	18,10
20/2	pokój	10,70
20/3	pokój	9,0
20/4	pokój	16,20
20/5	łazienka	5,50
20/6	przedpokój	11,30
balkon x 1		20,5



0 100 300 cm

skala 1:100

LM20

UWAGA:
WYMIARY PODANO NA PODSTAWIE PROJEKTU KONCEPCYJNEGO. MOGĄ WYSTĄPIĆ NIEZNACZNE ZMIANY W PROJEKCIE BUDOWLANYM I WYKONAWCZYM.
WSZYSTKIE WYMIARY PODANE SĄ W STANIE SUROWYM, BEZ WYKOŃCZENIA ŚCIAN (TYNK, GLAZURA, ITP). POWIERZCHNIA UŻYTKOWA POMIESZCZEŃ JEST OBLICZONA WG NORMY PN-ISO 9836:1997

OBJAŚNIENIA:

- ściana rozbiegająca
- ściana nierozbiegająca
- balustrada ażurowa
- balustrada pełna
- szacht instalacyjny

pow. uż. 70.80 m²

generalny projektant

architekci MALINA

42-600 Będzin, Gzichowska 17, tel. 601441046, 327621900
email: malina@architekci.malina.com.pl