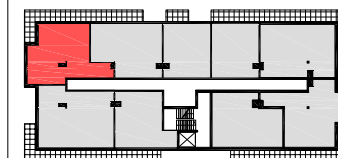




VALVI DEVELOPMENT SP. Z O.O.
41-300 Dąbrowa Górnicza
UL. Bandrowskiego 3a

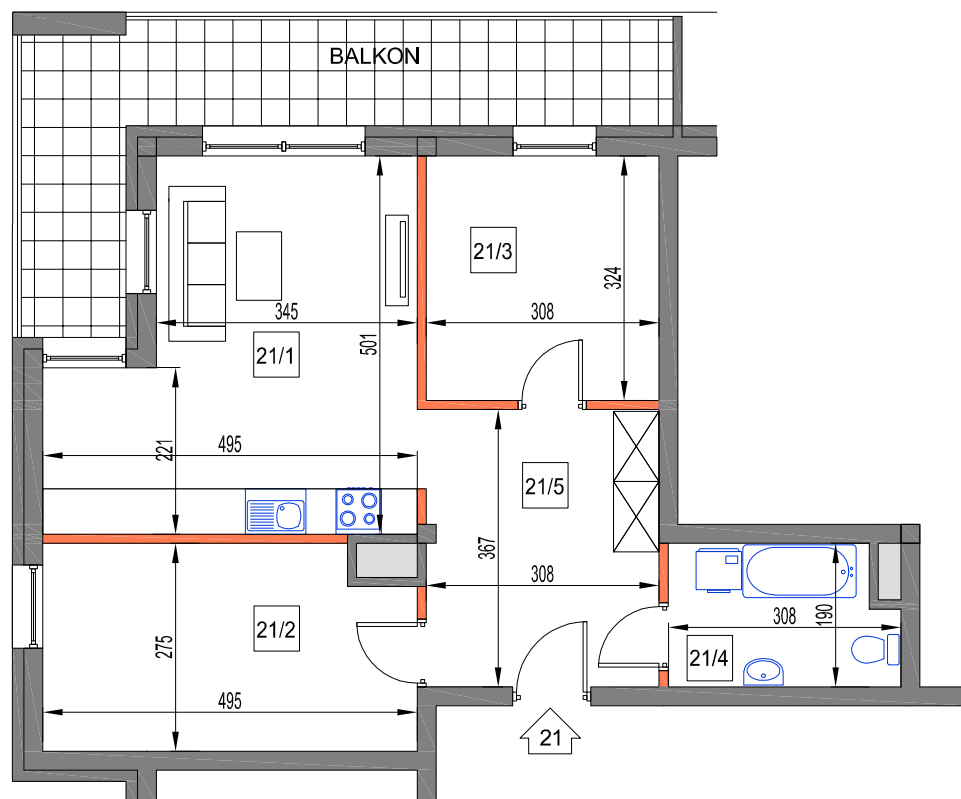
SCHEMAT



BUDYNEK B3

piętro	P	I	II	III
mieszkanie nr:			21	
powierzchnia:			60,6	

nr.	nazwa pomieszczenia	m2
21/1	pokój dzienny/kuchnia	20,60
21/2	pokój	13,10
21/3	pokój	10,0
21/4	łazienka	5,50
21/5	przedpokój	11,40
balkon x 1		15,6



0 100 300 cm

skala 1:100

LM21

UWAGA:
WYMIARY PODANO NA PODSTAWIE PROJEKTU KONCEPCYJNEGO. MOGĄ WYSTĄPIĆ NIEZNACZNE ZMIANY W PROJEKCIE BUDOWLANYM I WYKONAWCZYM.
WSZYSTKIE WYMIARY PODANE SĄ W STANIE SUROWYM, BEZ WYKOŃCZENIA ŚCIAN (TYNK, GLAZURA, ITP). POWIERZCHNIA UŻYTKOWA POMIESZCZEŃ JEST OBLICZONA WG NORMY PN-ISO 9836:1997

OBJAŚNIENIA:

- ściana rozbieralna
- ściana nierozbieralna
- balustrada ażurowa
- balustrada pełna
- szacht instalacyjny

pow. uż. 60.6 m²

generalny projektant

architekci MALINA

42-600 Będzin, Gzichowska 17, tel. 601441046, 327621900
email: malina@architekci-malina.com.pl