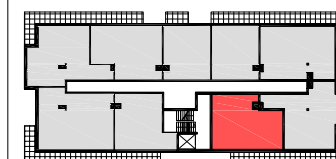




VALVI DEVELOPMENT SP. Z O.O.
41-300 Dąbrowa Górnicza
UL. Bandrowskiego 3a

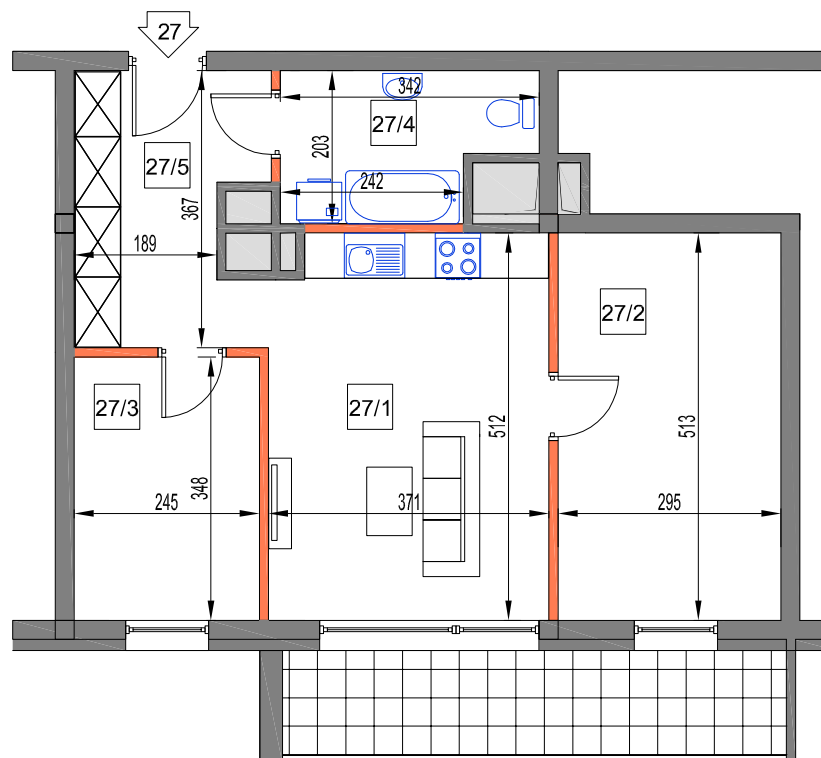
SCHEMAT



BUDYNEK B3

piętro	P	I	II	III	
mieszkanie nr:			27		
powierzchnia:			56,9		

nr.	nazwa pomieszczenia	m2
27/1	pokój dzienny/kuchnia	18,70
27/2	pokój	15,10
27/3	pokój	8,50
27/4	łazienka	6,00
27/5	przedpokój	8,60
balkon x 1		9,20







0 100 300 cm

skala 1:100

LM27

UWAGA:
WYMIARY PODANO NA PODSTAWIE PROJEKTU KONCEPCYJNEGO. MOGĄ WYSTĄPIĆ NIEZNACZNE ZMIANY W PROJEKCIE BUDOWLANYM I WYKONAWCZYM.
WSZYSTKIE WYMIARY PODANE SĄ W STANIE SUROWYM, BEZ WYKOŃCZENIA ŚCIAN (TYNK, GLAZURA, ITP). POWIERZCHNIA UŻYTKOWA POMIESZCZEŃ JEST OBLICZONA WG NORMY PN-ISO 9836:1997

OBJAŚNIENIA:

-  - ściana rozbiegająca
-  - ściana nierozbiegająca
-  - balustrada ażurowa
-  - balustrada pełna
-  - szacht instalacyjny

pow. uż. 56.9 m2

generalny projektant

architekci MALINA

42-600 Będzin, Giszchowska 17, tel. 501441045, 327621900
email: malina@architekci.malina.com.pl