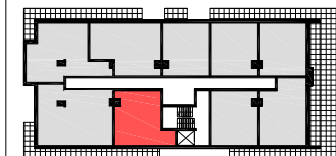




VALVI DEVELOPMENT SP. Z O.O.
41-300 Dąbrowa Górnicza
UL. Bandrowskiego 3a

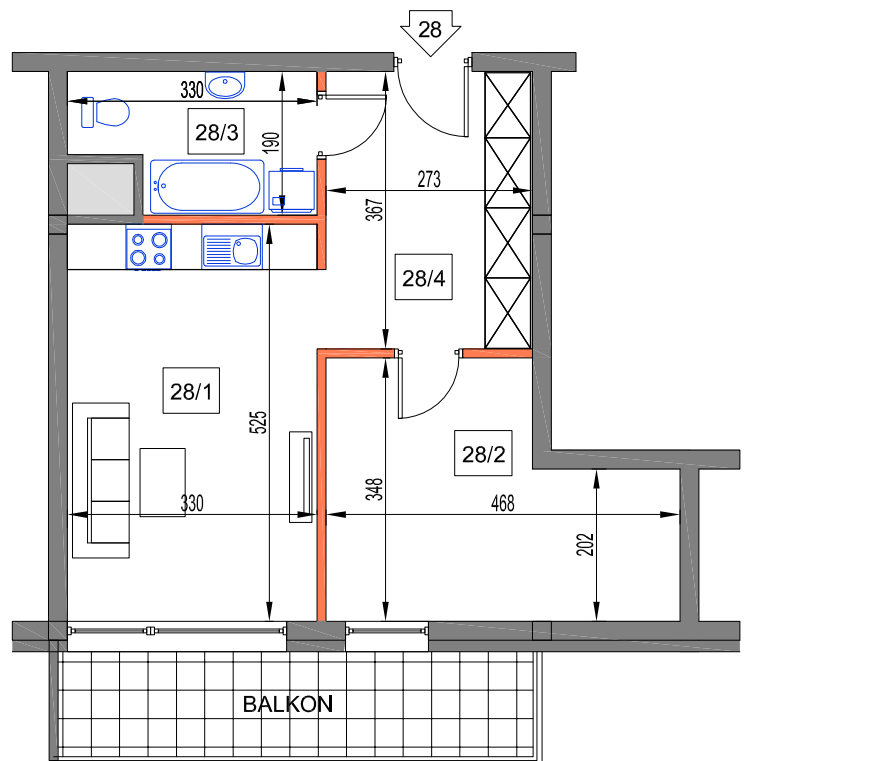
SCHEMAT



BUDYNEK B3

piętro	P	I	II	III	
mieszkanie nr:				28	
powierzchnia:				46,3	

nr.	nazwa pomieszczenia	m2
28/1	pokój dzienny/kuchnia	17,30
28/2	pokój	13,40
28/3	łazienka	5,50
28/4	przedpokój	10,10
balkon x 1		8,70








0 100 300 cm

skala 1:100

LM28

UWAGA:
WYMIARY PODANO NA PODSTAWIE PROJEKTU KONCEPCYJNEGO. MOGĄ WYSTĄPIĆ NIEZNACZNE ZMIANY W PROJEKCIE BUDOWLANYM I WYKONAWCZYM.
WSZYSTKIE WYMIARY PODANE SĄ W STANIE SUROWYM, BEZ WYKOŃCZENIA ŚCIAN (TYNK, GLAZURA, ITP). POWIERZCHNIA UŻYTKOWA POMIESZCZEŃ JEST OBLICZONA WG NORMY PN-ISO 9836:1997

OBJAŚNIENIA:

-  - ściana rozbieralna
-  - ściana nierozbieralna
-  - balustrada ażurowa
-  - balustrada pełna
-  - szacht instalacyjny

pow. uż. 46.3 m²

generalny projektant

architekci MALINA

42-600 Będzin, Gzichowska 17, tel. 501441046, 327621900
email: malina@architekci.malina.com.pl