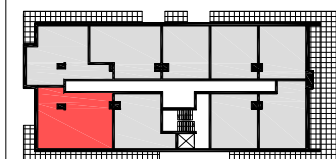




VALVI DEVELOPMENT SP. Z O.O.
41-300 Dąbrowa Górnicza
UL. Bandrowskiego 3a

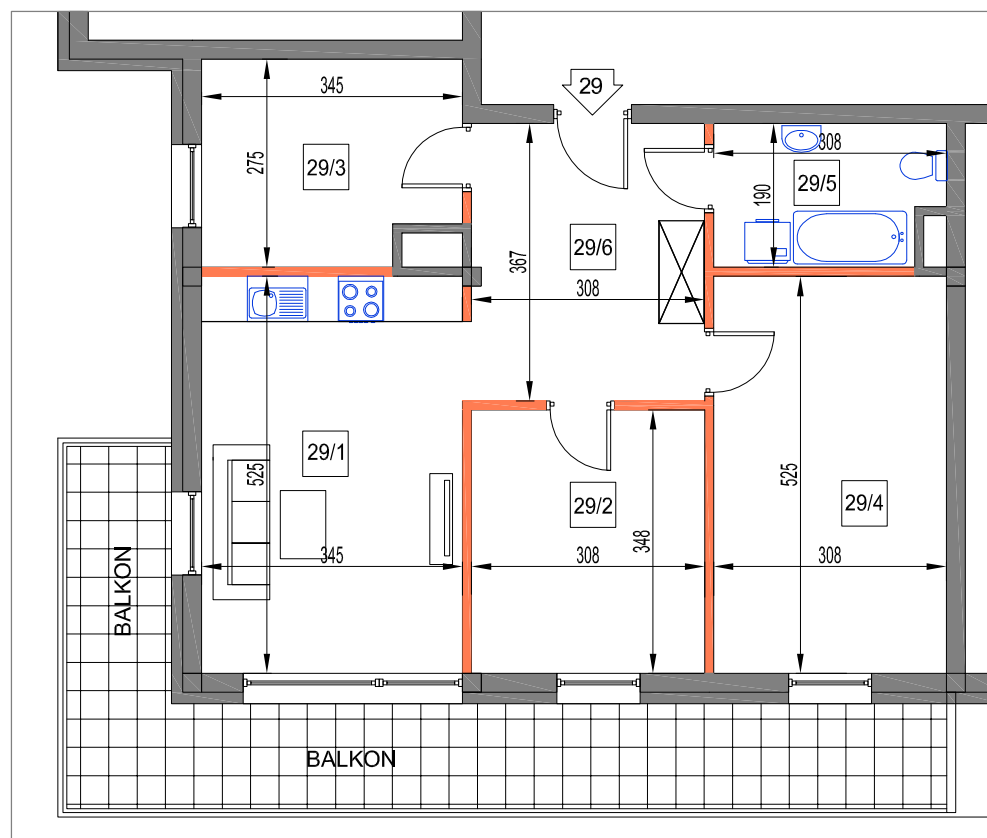
SCHEMAT



BUDYNEK B3

piętro	P	I	II	III	
mieszkanie nr:				29	
powierzchnia:				70,8	

nr.	nazwa pomieszczenia	m2
29/1	pokój dzienny/kuchnia	18,10
29/2	pokój	10,70
29/3	pokój	9,0
29,4	pokój	16,2
29/5	łazienka	5,50
29/6	przedpokój	11,30
balkon x 1		20,8



0 100 300 cm

skala 1:100

LM29

UWAGA:
WYMIARY PODANO NA PODSTAWIE PROJEKTU KONCEPCYJNEGO. MOGĄ WYSTĄPIĆ NIEZNACZNE ZMIANY W PROJEKCIE BUDOWLANYM I WYKONAWCZYM.
WSZYSTKIE WYMIARY PODANE SĄ W STANIE SUROWYM, BEZ WYKOŃCZENIA ŚCIAN (TYNK, GLAZURA, ITP). POWIERZCHNIA UŻYTKOWA POMIESZCZEŃ JEST OBLICZONA WG NORMY PN-ISO 9836:1997

OBJAŚNIENIA:

- ściana rozbiegająca
- ściana nierozbiegająca
- balustrada ażurowa
- balustrada pełna
- szacht instalacyjny

pow. uż. 70.8 m²

generalny projektant

architekci MALINA

42-500 Będzin, Gzichowska 17, tel. 501441045, 327621900
email: malina@architekimalina.com.pl