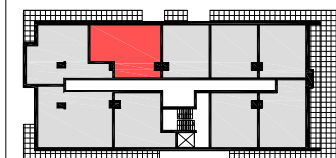




VALVI DEVELOPMENT SP. Z O.O.  
41-300 Dąbrowa Górnicza  
UL. Bandrowskiego 3a

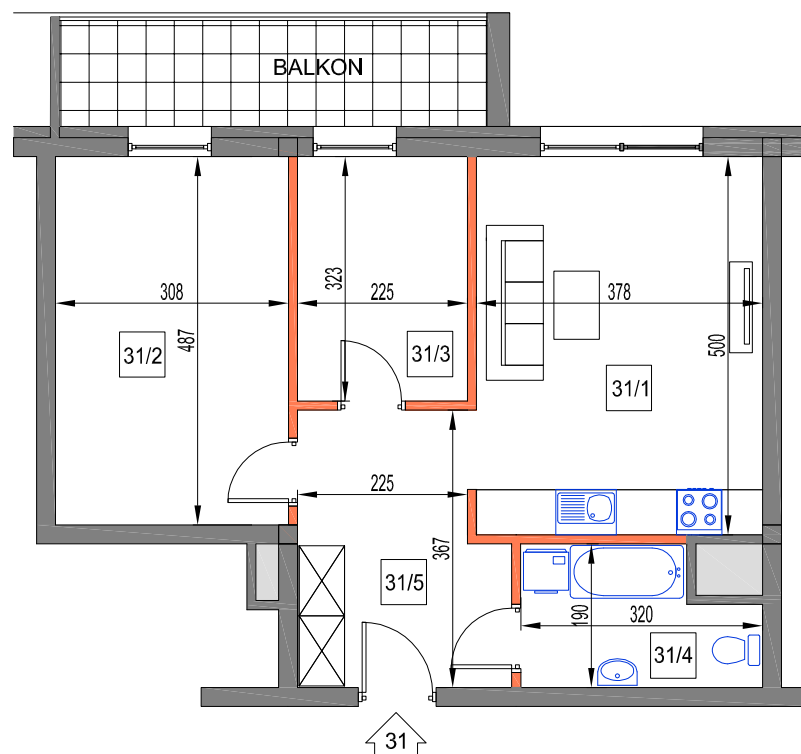
SCHEMAT



BUDYNEK B3

piętro	P	I	II	III	
mieszkanie nr:				31	
powierzchnia:				56,0	

nr.	nazwa pomieszczenia	m2
31/1	pokój dzienny/kuchnia	18,90
31/2	pokój	15,00
31/3	pokój	7,30
31/4	łazienka	5,30
31/5	przedpokój	9,50
balkon x 1		7,90



0 100 300 cm

skala 1:100

LM31

UWAGA:  
WYMIARY PODANO NA PODSTAWIE PROJEKTU KONCEPCYJNEGO. MOGĄ WYSTĄPIĆ NIEZNACZNE ZMIANY W PROJEKCIE BUDOWLANYM I WYKONAWCZYM.  
WSZYSTKIE WYMIARY PODANE SĄ W STANIE SUROWYM, BEZ WYKOŃCZENIA ŚCIAN (TYNK, GLAZURA, ITP). POWIERZCHNIA UŻYTKOWA POMIESZCZEŃ JEST OBLICZONA WG NORMY PN-ISO 9836:1997

OBJAŚNIENIA:

- ściana rozbiieralna
- ściana nierozbiieralna
- balustrada ażurowa
- balustrada pełna
- szacht instalacyjny

pow. uż. 56.0 m2

generalny projektant

**architekci MALINA**

42-600 Będzin, Gzichowska 17, tel. 601441046, 327621900  
email: malina@architekci.malina.com.pl