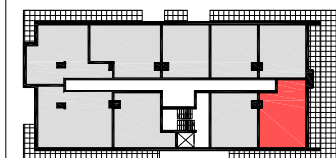




VALVI DEVELOPMENT SP. Z O.O.  
41-300 Dąbrowa Górnicza  
UL. Bandrowskiego 3a

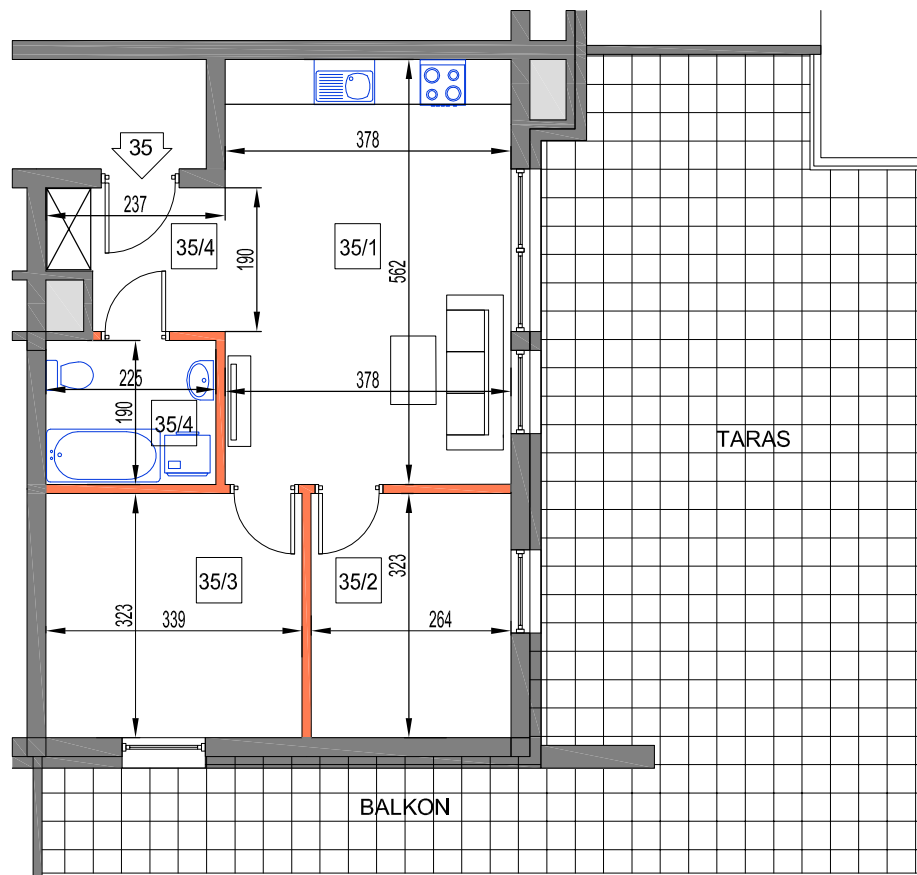
SCHEMAT



BUDYNEK B3

piętro	P	I	II	III	
mieszkanie nr:				35	
powierzchnia:				48,9	

nr.	nazwa pomieszczenia	m2
35/1	pokój dzienny/kuchnia	21,20
35/2	pokój	8,50
35/3	pokój	10,90
35/4	łazienka	4,30
35/5	przedpokój	4,00
balkon i taras		60,80



0 100 300 cm

skala 1:100

LM35

UWAGA:  
WYMIARY PODANO NA PODSTAWIE PROJEKTU KONCEPCYJNEGO. MOGĄ WYSTĄPIĆ NIEZNACZNE ZMIANY W PROJEKCIE BUDOWLANYM I WYKONAWCZYM.  
WSZYSTKIE WYMIARY PODANE SĄ W STANIE SUROWYM, BEZ WYKOŃCZENIA ŚCIAN (TYNK, GLAZURA, ITP). POWIERZCHNIA UŻYTKOWA POMIESZCZEŃ JEST OBLICZONA WG NORMY PN-ISO 9836:1997

OBJAŚNIENIA:

- ściana rozbiegająca
- ściana nierozbiegająca
- balustrada ażurowa
- balustrada pełna
- szacht instalacyjny

pow. uż. 48.9 m<sup>2</sup>

generalny projektant

**architekci MALINA**

42-600 Będzin, Gzichowska 17, tel. 601441046, 327621900  
email: malina@architekci.malina.com.pl