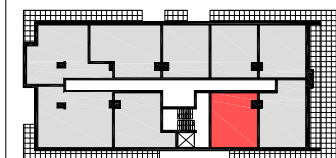




VALVI DEVELOPMENT SP. Z O. O.
41-300 Dąbrowa Górnicza
UL. Bandrowskiego 3a

SCHEMAT

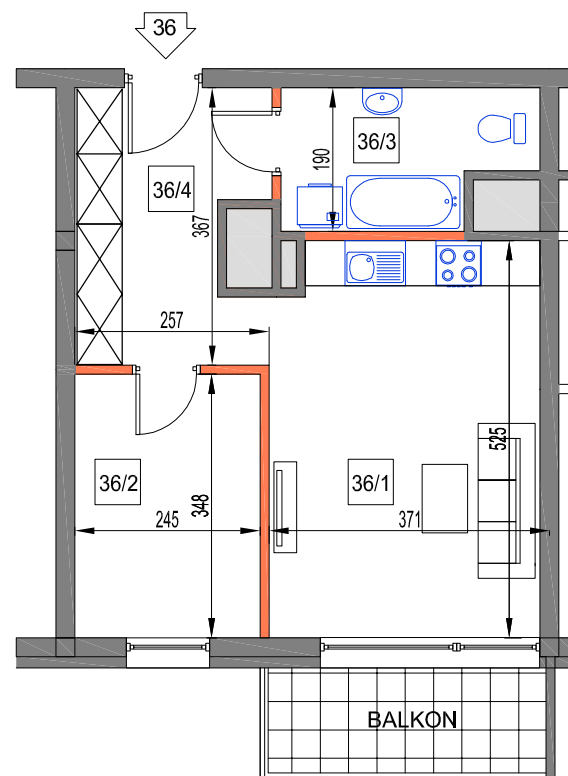


BUDYNEK B3

piętro	P	I	II	III	
mieszkanie nr:				36	
powierzchnia:				41,2	

nr.	nazwa pomieszczenia	m2
36/1	pokój dzienny/kuchnia	18,40
36/2	pokój	8,50
36/3	łazienka	5,70
36/4	przedpokój	8,60

balkon x 1	5,10
------------	------



0 100 300 cm

skala 1:100

LM36

UWAGA:
WYMIARY PODANO NA PODSTAWIE PROJEKTU KONCEPCYJNEGO. MOGĄ WYSTĄPIĆ NIEZNACZNE ZMIANY W PROJEKCIE BUDOWLANYM I WYKONAWCZYM.
WSZYSTKIE WYMIARY PODANE SĄ W STANIE SUROWYM, BEZ WYKOŃCZENIA ŚCIAN (TYNK, GLAZURA, ITP). POWIERZCHNIA UŻYTKOWA POMIESZCZEŃ JEST OBLICZONA WG NORMY PN-ISO 9836:1997

OBJAŚNIENIA:

-  - ściana rozbieralna
-  - ściana nierozbieralna
-  - balustrada ażurowa
-  - balustrada pełna
-  - szacht instalacyjny

pow. uż. 41.4 m²

generalny projektant

architekci MALINA

42-600 Będzin, Gzichowska 17, tel. 601441046, 327621900
email: malina@architekci.malina.com.pl