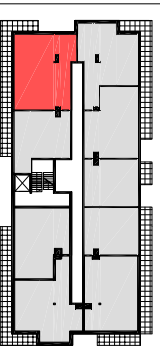




VALVI DEVELOPMENT SP. Z O.O.
41-300 Dąbrowa Górnicza
U.L. Bandrowskiego 3a

SCHEMAT



BUDYNEK B3

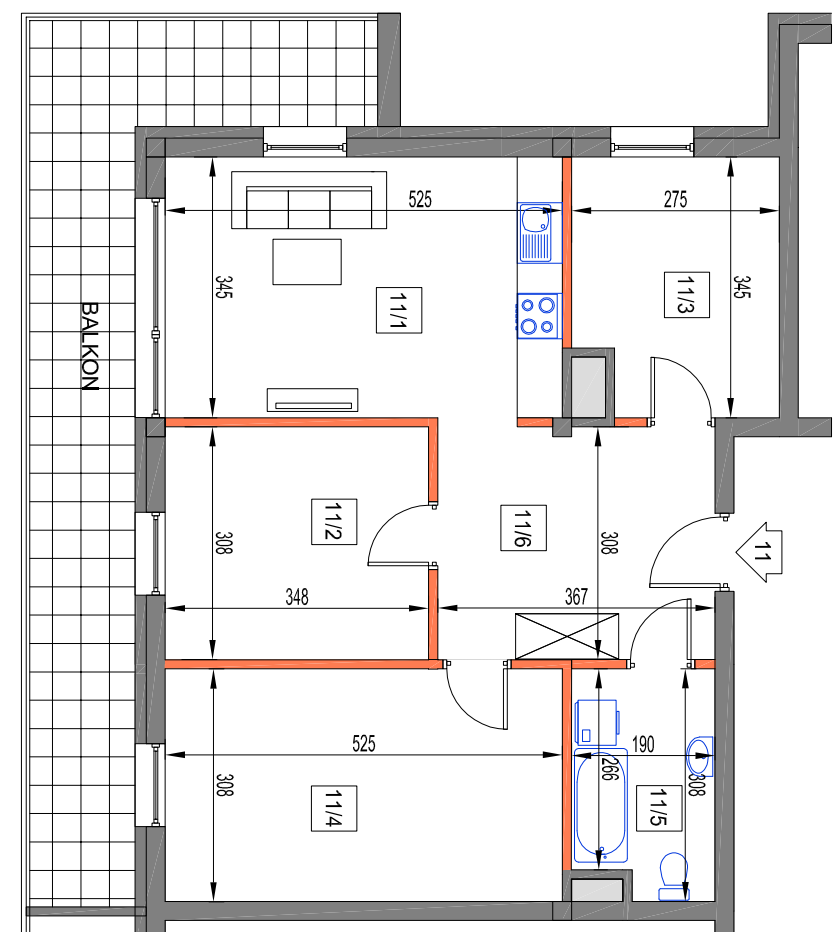
| piętro | P | I | II | III |
|----------------|---|------|----|-----|
| mieszkanie nr: | | 11 | | |
| powierzchnia: | | 70,8 | | |

| nr. | nazwa pomieszczenia | m2 |
|------|-----------------------|-------|
| 11/1 | pokój dzienny/kuchnia | 18,10 |
| 11/2 | pokój | 10,70 |
| 11/3 | pokój | 9,0 |
| 11/4 | pokój | 16,20 |
| 11/5 | łazienka | 5,50 |
| 11/6 | przedpokój | 11,30 |
| | balcon x 1 | 20,8 |

pow. uż. 70.80 m2

generalny projektant

architekci MALINA
42-500 Świdnica, Główna 17, tel. 601441046, 327231900
email: malina@architekci-malina.com.pl








0 100 300 cm
skala 1:100

LM11

UWAGA:

WYMIARY PODANO NA PODSTAWIE PROJEKTU KONCEPCYJNEGO. MOGĄ WYSTĄPIĆ NIEZNACZNE ZMIANY W PROJEKCIE BUDOWLANYM I WYKONAWCZYM. WSZYSTKIE WYMIARY PODANE SĄ W STANIE SUPROWYM, BEZ WYKONACZEŃ SĄCIAN (TYNK, GLAZURA, TŁP), POWIERZCHNIA UŻYTKOWA POMIESZCZEN JEST OBLICZONA WG NORMY PN-HSO 9836:1997

- OBJAŚNIENIA:**
-  - ściana rozbierna
 -  - ściana nierozbierna
 -  - balustrada ażurowa
 -  - balustrada pełna
 -  - szacht instalacyjny