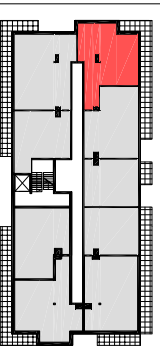




VALVI DEVELOPMENT SP. Z O.O.
41-300 Dąbrowa Górnicza
Ul. Bandrowskiego 3a

SCHEMAT



BUDYNEK B3

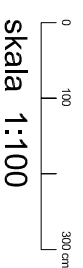
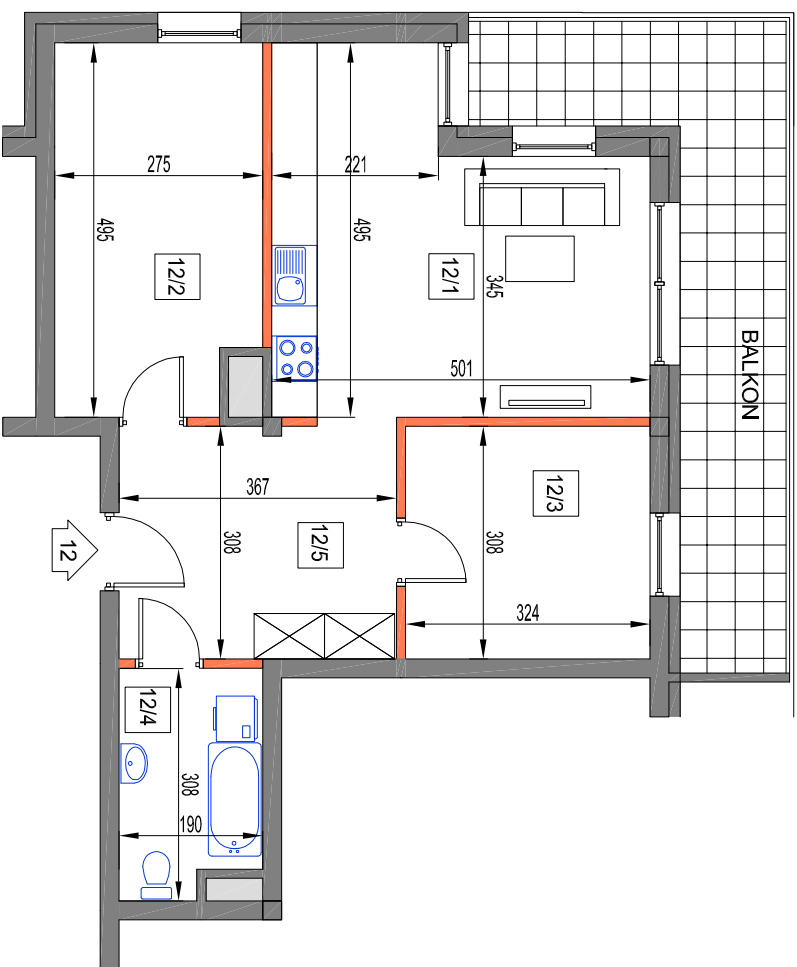
piętro	P	I	II	III
mieszkanie nr:		12		
powierzchnia:		60,6		

nr.	nazwa pomieszczenia	m2
12/1	pokój dzienny/kuchnia	20,60
12/2	pokój	13,10
12/3	pokój	10,0
12/4	łazienka	5,50
12/5	przedpokój	11,40
balcon x 1		15,8

pow. uż. 60.6 m2

generalny projektant

architekci MALINA
42-500 Świdnica, Główna 17, tel. 601441046, 327621900
email: malina@architekcinalina.com.pl



LM12

OBJAŚNIENIA:

- ściana rozdzielająca
- ściana niepodzielająca
- balustrada ażurowa
- balustrada pełna
- szacht instalacyjny

UWAGA:
WYMIARY PODANO NA PODSTAWIE PROJEKTU KONCEPCYJNEGO. MOGĄ
WYSTĄPIĆ NIEZNACZNE ZMIANY W PROJEKCIE BUDOWLANYM I WYKONAWCZYM.
WSZYSTKIE WYMIARY PODANE SĄ W STANIE SUPROWYM, BEZ WYKOŃCZENIA
SCIAN (TYNK, GLAZURA, TŁP), POWIERZCHNIA UŻYTKOWA POMIESZCZEN JEST
OBLICZONA WG NORMY PN-HSO 9836:1997