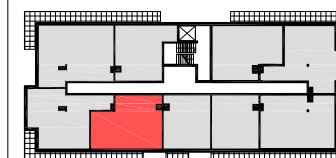




VALVI DEVELOPMENT SP. Z O. O.
41-300 Dąbrowa Górnicza
UL. Bandrowskiego 3a

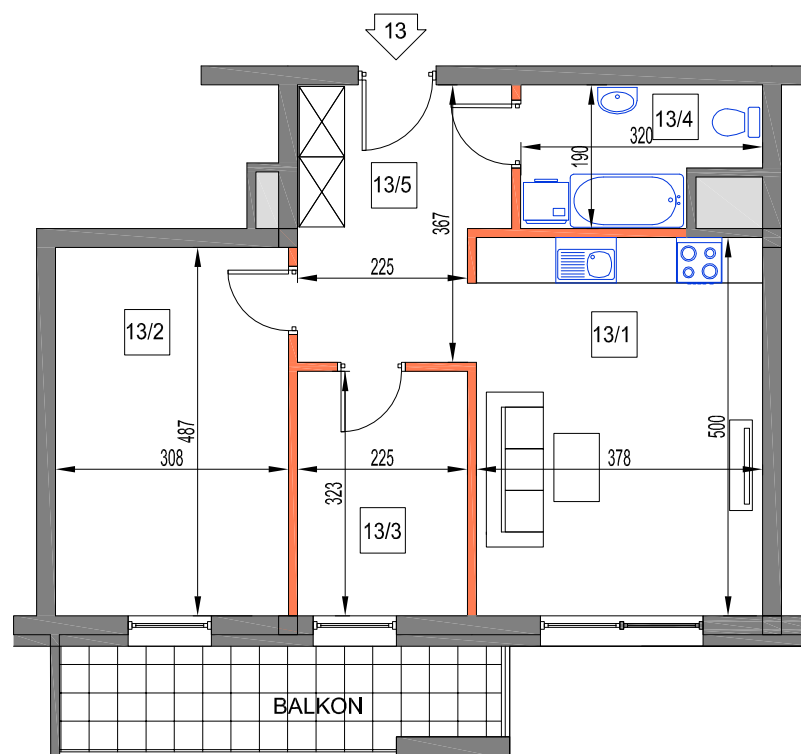
SCHEMAT



BUDYNEK B5

piętro	P	I	II	III
mieszkanie nr:		13		
powierzchnia:		56,0		

nr.	nazwa pomieszczenia	m2
13/1	pokój dzienny/kuchnia	18,90
13/2	pokój	15,00
13/3	pokój	7,30
13/4	łazienka	5,30
13/5	przedpokój	9,50
balkon x 1		7,90



0 100 300 cm

skala 1:100

LM13

UWAGA:
WYMIARY PODANO NA PODSTAWIE PROJEKTU KONCEPCYJNEGO. MOGĄ WYSTĄPIĆ NIEZNACZNE ZMIANY W PROJEKCIE BUDOWLANYM I WYKONAWCZYM.
WSZYSTKIE WYMIARY PODANE SĄ W STANIE SUROWYM, BEZ WYKOŃCZENIA ŚCIAN (TYNK, GLAZURA, ITP). POWIERZCHNIA UŻYTKOWA POMIESZCZEŃ JEST OBLICZONA WG NORMY PN-ISO 9836:1997

OBJAŚNIENIA:

-  - ściana rozbiegająca
-  - ściana nierozbiegająca
-  - balustrada ażurowa
-  - balustrada pełna
-  - szacht instalacyjny

pow. uż. 56.0 m2

generalny projektant

architekci MALINA

42-500 Będzin, Gzichowska 17, tel. 501441045, 327621900
email: malina@architekci.malina.com.pl