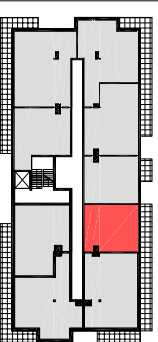




VALVI DEVELOPMENT SP. Z O.O.
41-300 Dąbrowa Górnicza
Ul. Bandrowskiego 3a

SCHEMAT



BUDYNEK B3

| piętro | P | I | II | III |
|----------------|---|------|----|-----|
| mieszkanie nr: | | 15 | | |
| powierzchnia: | | 41,0 | | |

| nr. | nazwa pomieszczenia | m2 |
|------|-----------------------|-------|
| 15/1 | pokój dzienny/kuchnia | 18,90 |
| 15/2 | pokój | 7,30 |
| 15/3 | łazienka | 5,30 |
| 15/4 | przedpokój | 9,50 |

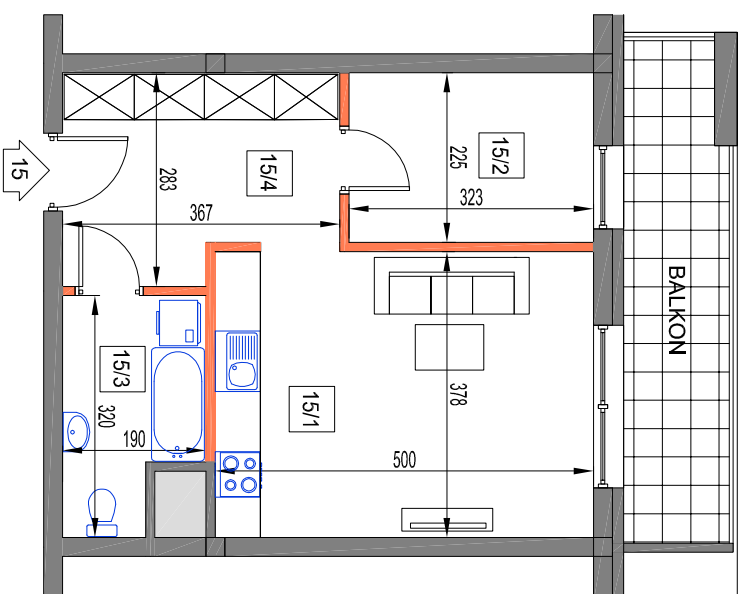
balkon x 1

9,00

pow. uż. 41.0 m2

generalny projektant

architekci MALINA
42-600 Świdź, Główna 17, tel. 601441046, 327621900
email: malina@architekci-malina.com.pl



skala 1:100

LM15

OBJAŚNIENIA:

- ściana rozdzielna
- ściana niepodzielna
- balustrada ażurowa
- balustrada pełna
- szacht instalacyjny

UWAGA:
WYMIARY PODANO NA PODSTAWIE PROJEKTU KONCEPCYJNEGO. MOGĄ
WYSTĄPIĆ NIEZNACZNE ZMIANY W PROJEKCE BUDOWLANYM I WYKONAWCZYM.
WSZYSTKIE WYMIARY PODANE SĄ W STANIE SUPROWYM, BEZ WYKOŃCZENIA
SCIĄN (TYNK, GLAZURA, TYP), POWIERZCHNIA UŻYTKOWA POMIESZCZEN JEST
OBLICZONA WG NORMY PN-HSO 9836:1997

