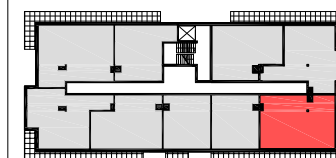




VALVI DEVELOPMENT SP. Z O.O.  
41-300 Dąbrowa Górnicza  
UL. Bandrowskiego 3a

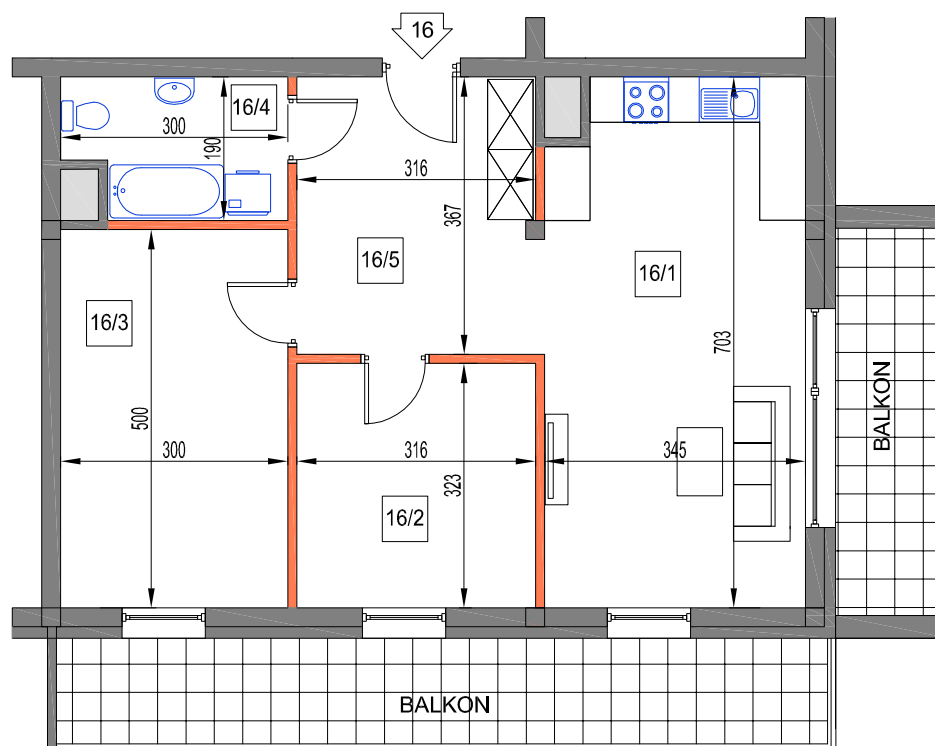
SCHEMAT



BUDYNEK B5

piętro	P	I	II	III
mieszkanie nr:		16		
powierzchnia:		65,8		

nr.	nazwa pomieszczenia	m2
16/1	pokój dzienny/kuchnia	23,70
16/2	pokój	10,20
16/3	pokój	15,00
16/4	łazienka	5,20
16/5	przedpokój	11,70
balkon x 2		21,40







0 100 300 cm

skala 1:100

LM16

UWAGA:  
WYMIARY PODANO NA PODSTAWIE PROJEKTU KONCEPCYJNEGO. MOGĄ WYSTĄPIĆ NIEZNACZNE ZMIANY W PROJEKCIE BUDOWLANYM I WYKONAWCZYM.  
WSZYSTKIE WYMIARY PODANE SĄ W STANIE SUROWYM, BEZ WYKOŃCZENIA ŚCIAN (TYNK, GLAZURA, ITP). POWIERZCHNIA UŻYTKOWA POMIESZCZEŃ JEST OBLICZONA WG NORMY PN-ISO 9836:1997

OBJAŚNIENIA:

-  - ściana rozbiegająca
-  - ściana nierozbiegająca
-  - balustrada ażurowa
-  - balustrada pełna
-  - szacht instalacyjny

pow. uż. 65.8 m2

generalny projektant

**architekci MALINA**

42-500 Będzin, Gzichowska 17, tel. 501441045, 327621900  
email: malina@architekci.malina.com.pl