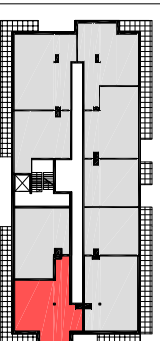




VALVI DEVELOPMENT SP. Z O.O.  
41-300 Dąbrowa Górnicza  
Uł. Bandrowskiego 3a

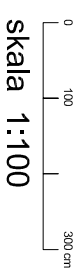
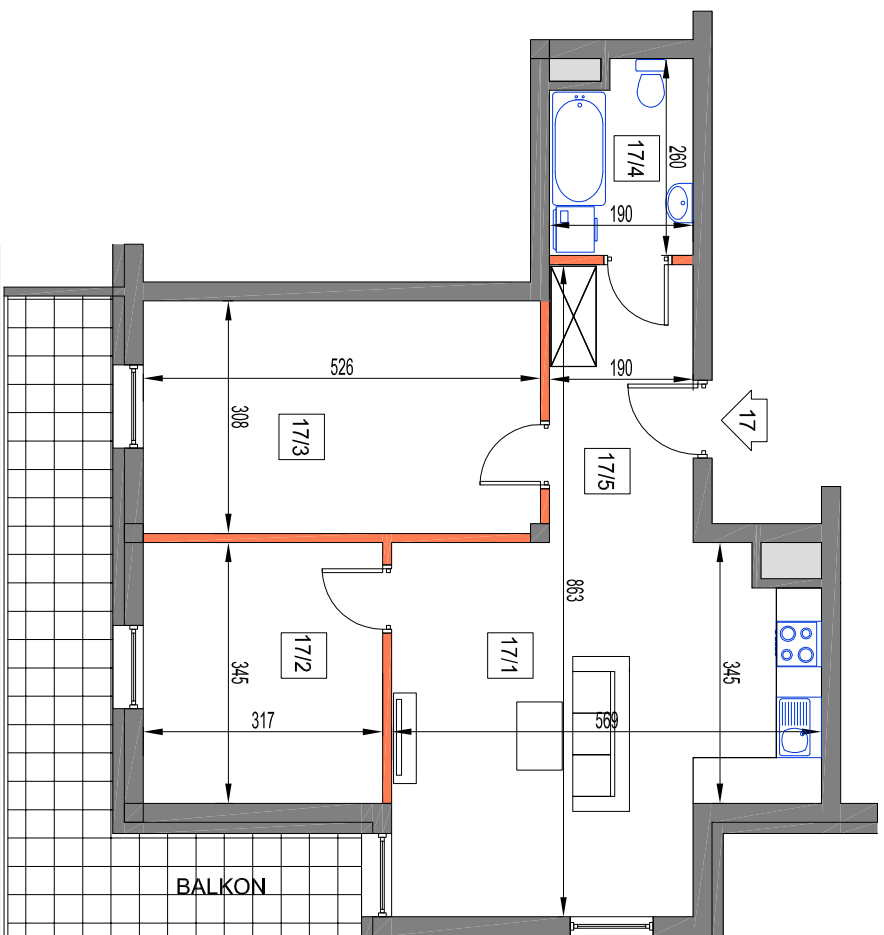
**SCHEMAT**



**BUDYNEK B3**

piętro	P	I	II	III
mieszkanie nr:		17		
powierzchnia:		63,6		

nr.	nazwa pomieszczenia	m2
17/1	pokój dzienny/kuchnia	25,00
17/2	pokój	10,90
17/3	pokój	16,10
17/4	łazienka	4,60
17/5	przedpokój	7,00
balcon x 1		16,50



**LM17**

**OBJAŚNIENIA:**

- ściana rozdzielająca
- ściana nie rozdzielająca
- balustrada ażurowa
- balustrada pełna
- szacht instalacyjny

**pow. uż. 63,6 m2**

generalny projektant

**architekci MALINA**  
42-500 Głogówka 17, tel. 601 441 046, 327 821 990  
email: malina@architekci-malina.com.pl

UWAGA:  
WYMIARY PODANO NA PODSTAWIE PROJEKTU KONCEPCYJNEGO. MOGĄ  
WYSTĄPIĆ NIEZNACZNE ZMIANY W PROJEKCIE BUDOWLANYM I WYKONAWCZYM.  
WSZYSTKIE WYMIARY PODANE SĄ W STANIE SUPROWYM, BEZ WYKOŃCZENIA  
SCIĄN (TYNK, GLAZURA, TŁP), POWIERZCHNIA UŻYTKOWA POMIESZCZENIA  
OBLICZONA WG NORMY PN-HSO 9836:1997

