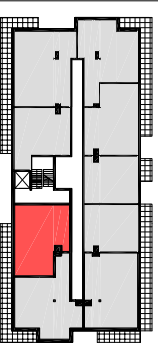




VALVI DEVELOPMENT SP. Z O.O.
41-300 Dąbrowa Górnicza
U.L. Bandrowskiego 3a

SCHEMAT



BUDYNEK B3

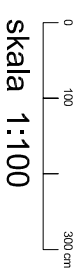
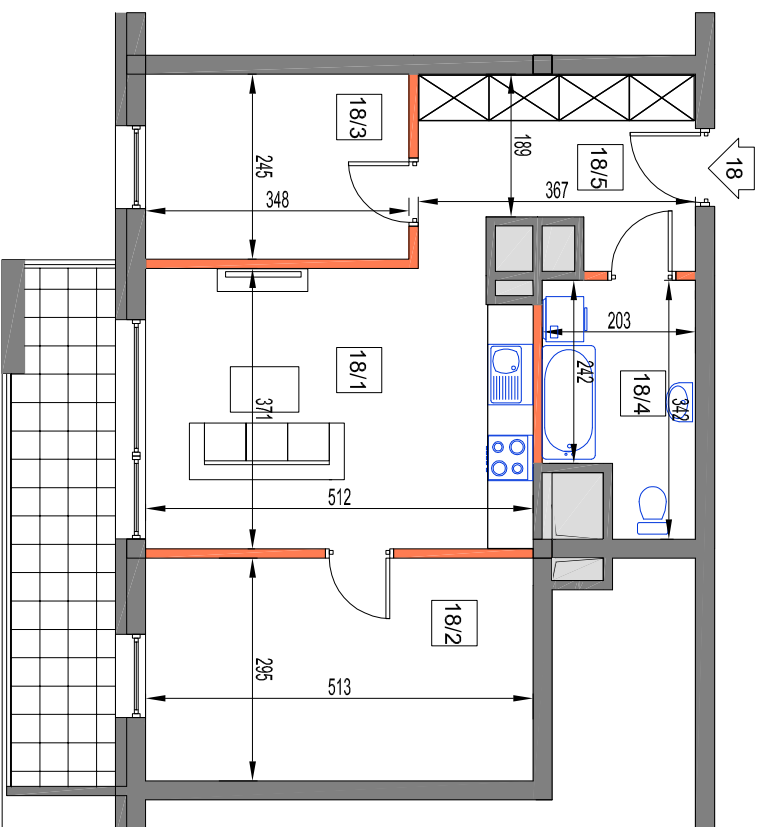
piętro	P	I	II	III
mieszkanie nr:		18		
powierzchnia:		56,9		

nr.	nazwa pomieszczenia	m2
18/1	pokój dzienny/kuchnia	18,70
18/2	pokój	15,10
18/3	pokój	8,50
18/4	łazienka	6,00
18/5	przedpokój	8,60
balcon x 1		9,20

pow. uż. 56.9 m2

generalny projektant






architekci MALINA
42-500 Świdnica, Główna 17, tel. 601 441 046, 327 821 900
email: malina@architekci-malina.com.pl



LM18

UWAGA:

WYMIARY PODANO NA PODSTAWIE PROJEKTU KONCEPCYJNEGO. MOGĄ WYSTĄPIĆ NIEZNACZNE ZMIANY W PROJEKCIE BUDOWLANYM I WYKONAWCZYM. WSZYSTKIE WYMIARY PODANE SĄ W STANIE SUROWYM, BEZ WYKOŃCZENIA ŚCIAN (TYNK, GLAZURA, TYP), POWIERZCHNIA UŻYTKOWA POMIESZCZEN JEST OBLICZONA WG NORMY PN-HSO 9836:1997

- OBJAŚNIENIA:**
-  - ściana rozbierna
 -  - ściana nierozbierna
 -  - balustrada ażurowa
 -  - balustrada pełna
 -  - szacht instalacyjny