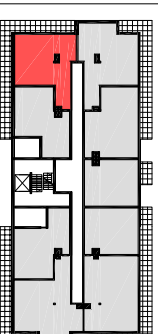




VALVI DEVELOPMENT SP. Z O.O.
41-300 Dąbrowa Górnicza
U.L. Bandrowskiego 3a

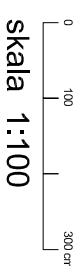
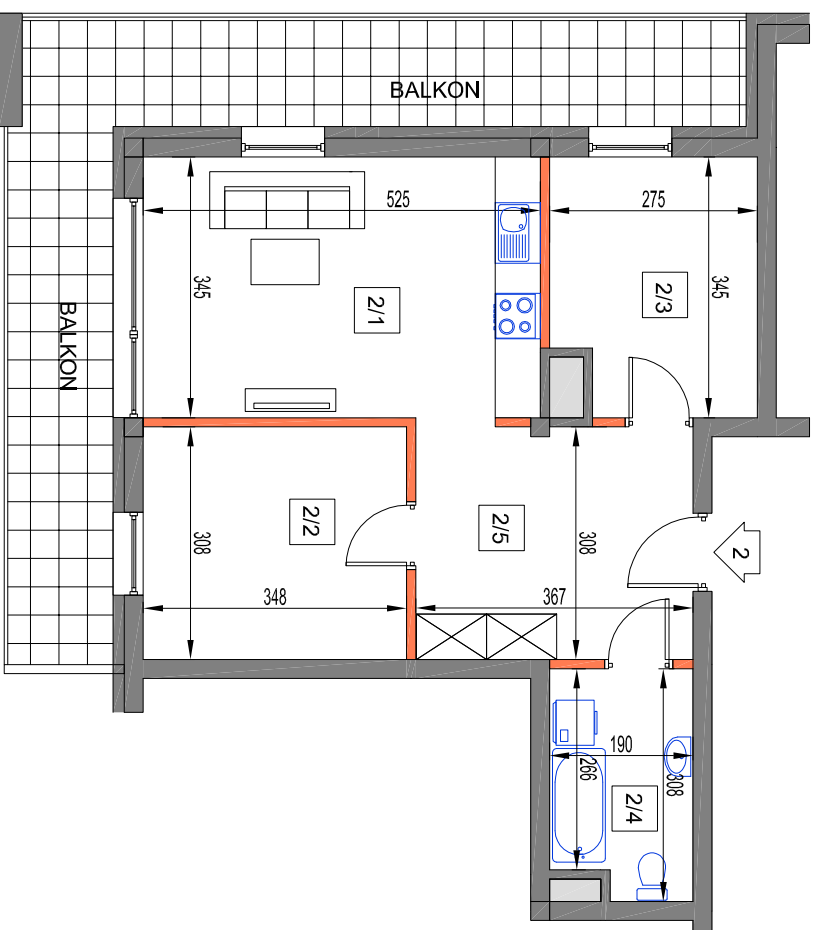
SCHEMAT



BUDYNEK B3

piętro	P	I	II	III
mieszkanie nr:	2			
powierzchnia:	54,6			

nr.	nazwa pomieszczenia	m2
2/1	pokój dzienny/kuchnia	18,10
2/2	pokój	10,70
2/3	pokój	9,0
2/4	łazienka	5,50
2/5	przedpokój	11,30
balcon x 1		23,3



LM2

OBJAŚNIENIA:

- ściana rozdzielająca
- ściana nie rozdzielająca
- balustrada ażurowa
- balustrada pełna
- szafka instalacyjna



UWAGA:
WYMIARY PODANO NA PODSTAWIE PROJEKTU KONCEPCYJNEGO. MOGĄ
WYSTĄPIĆ NIEZNACZNE ZMIANY W PROJEKCIE BUDOWLANYM I WYKONAWCZYM.
WSZYSTKIE WYMIARY PODANE SĄ W STANIE SUPROWYM, BEZ WYKONACZEŃ
SCIAN (TYNK, GLAZURA, TYP), POWIERZCHNIA UŻYTKOWA POMIESZCZENIA
OBLICZONA WG NORMY PN-ISO 9836:1997

pow. uż. 54,6 m2

generalny projektant

architekci MALINA
42-500 Będzin, Główna 17, tel. 601441046, 327231900
email: malina@architekcinialina.com.pl