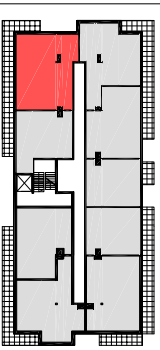




VALVI DEVELOPMENT SP. Z O.O.
41-300 Dąbrowa Górnicza
U.L. Bandrowskiego 3a

SCHEMAT



BUDYNEK B3

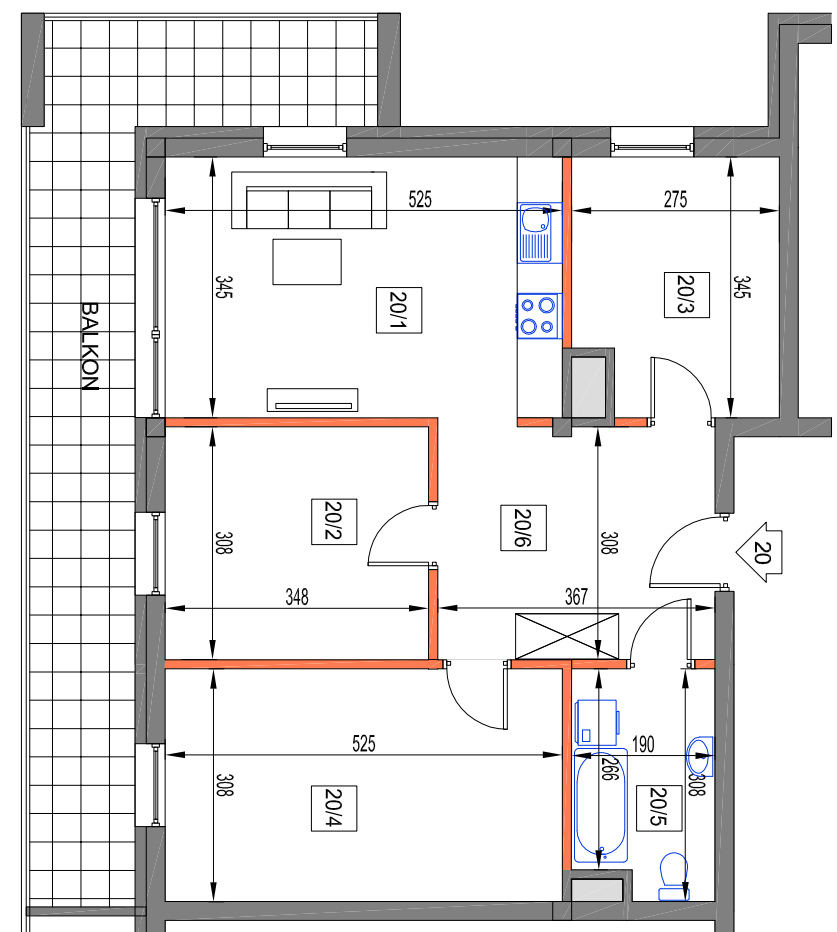
piętro	P	I	II	III
mieszkanie nr:			20	
powierzchnia:			70,8	

nr.	nazwa pomieszczenia	m2
20/1	pokój dzienny/kuchnia	18,10
20/2	pokój	10,70
20/3	pokój	9,0
20/4	pokój	16,20
20/5	łazienka	5,50
20/6	przedpokój	11,30
	balcon x 1	20,5

pow. uż. 70.80 m2

generalny projektant

architekci MALINA
42-500 Świdnica, Główna 17, tel. 601441046, 327231900
email: malina@architekci-malina.com.pl



0 100 300 cm
skala 1:100

LM20

OBJAŚNIENIA:

- ściana rozbierna
- ściana nierozbierna
- balustrada ażurowa
- balustrada pełna
- szacht instalacyjny

UWAGA:
WYMIARY PODANO NA PODSTAWIE PROJEKTU KONCEPCYJNEGO. MOGĄ WYSTĄPIĆ NIEZNACZNE ZMIANY W PROJEKCIE BUDOWLANYM I WYKONAWCZYM. WSZYSTKIE WYMIARY PODANE SĄ W STANIE SUPROWYM, BEZ WYKONACZEŃ SĄCIAN (TYNK, GLAZURA, ITP), POWIERZCHNIA UŻYTKOWA POMIESZCZEN JEST OBLICZONA WG NORMY PN-HSO 9836:1997