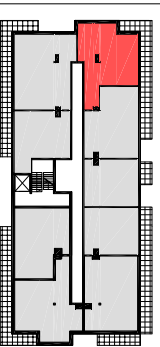




VALVI DEVELOPMENT SP. Z O.O.
41-300 Dąbrowa Górnicza
Uł. Bandrowskiego 3a

SCHEMAT



BUDYNEK B3

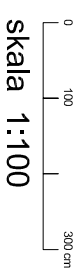
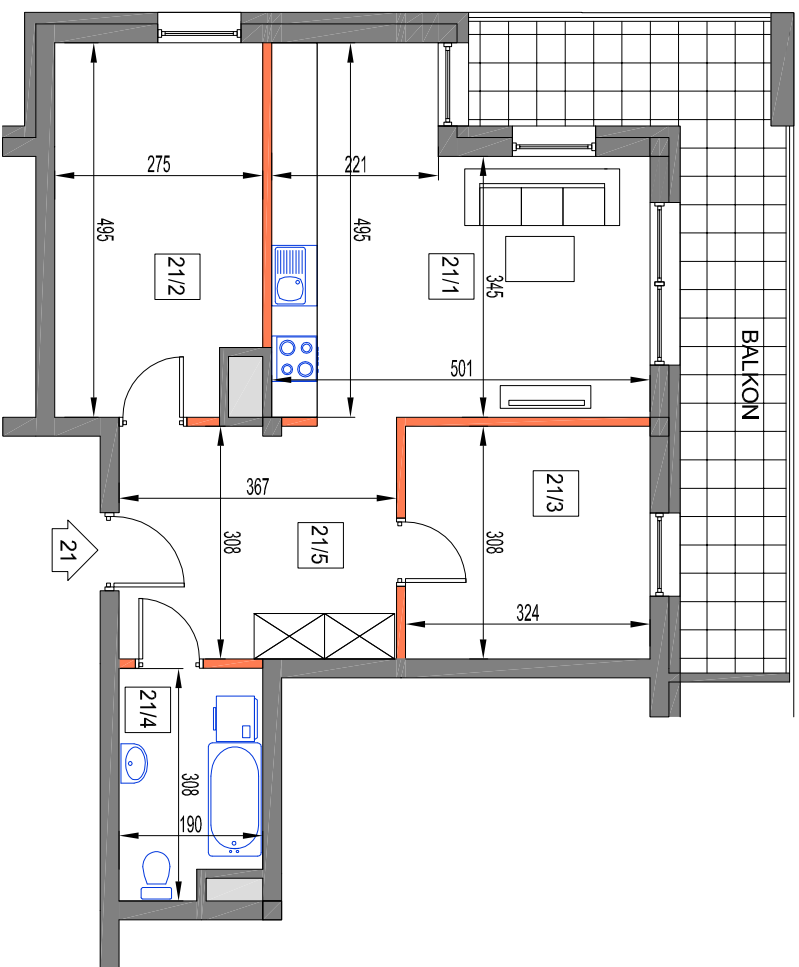
piętro	P	I	II	III
mieszkanie nr:			21	
powierzchnia:			60,6	

nr.	nazwa pomieszczenia	m2
21/1	pokój dzienny/kuchnia	20,60
21/2	pokój	13,10
21/3	pokój	10,0
21/4	łazienka	5,50
21/5	przedpokój	11,40
balcon x 1		15,6

pow. uż. 60.6 m2

generalny projektant

architekci MALINA
42-500 Świdnica, Główna 17, tel. 601441046, 327231900
email: malina@architekci-malina.com.pl



LM21

OBJAŚNIENIA:

- ściana rozdzielająca
- ściana nie rozdzielająca
- balustrada ażurowa
- balustrada pełna
- szacht instalacyjny

UWAGA:
WYMIARY PODANO NA PODSTAWIE PROJEKTU KONCEPCYJNEGO. MOGĄ
WYSTĄPIĆ NIEZNACZNE ZMIANY W PROJEKCIE BUDOWLANYM I WYKONAWCZYM.
WSZYSTKIE WYMIARY PODANE SĄ W STANIE SUPROWYM, BEZ WYKOŃCZENIA
SCIAN (TYNK, GLAZURA, TŁP), POWIERZCHNIA UŻYTKOWA POMIESZCZEN JEST
OBLICZONA WG NORMY PN-ISO 9836:1997