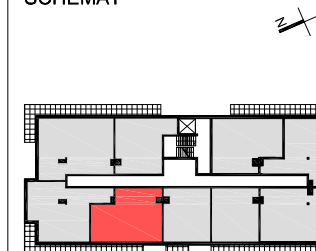




VALVI DEVELOPMENT SP. Z O.O.  
41-300 Dąbrowa Górnicza  
UL. Bandrowskiego 3a

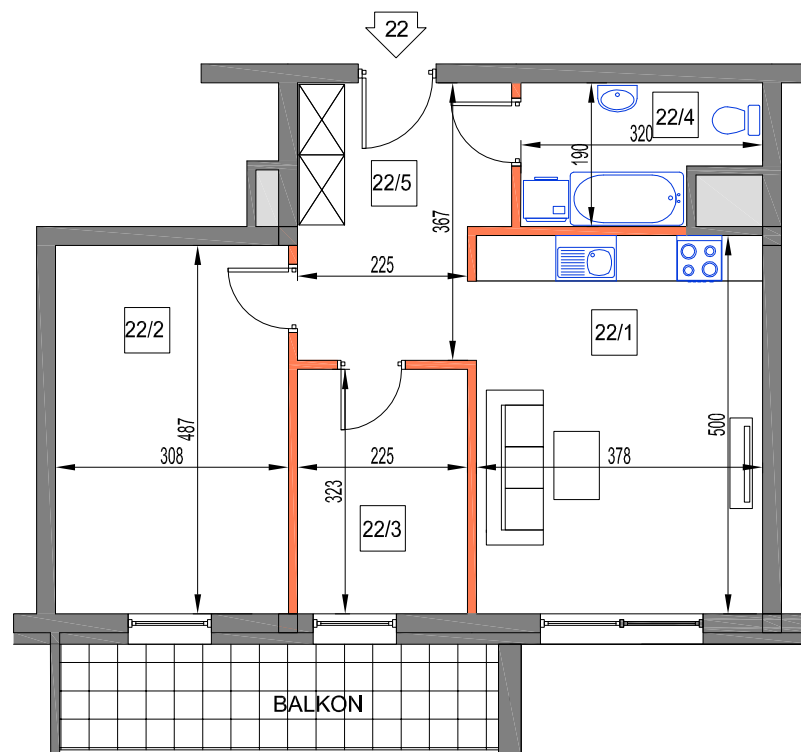
SCHEMAT



BUDYNEK B5

piętro	P	I	II	III	
mieszkanie nr:			22		
powierzchnia:			56,0		

nr.	nazwa pomieszczenia	m2
22/1	pokój dzienny/kuchnia	18,90
22/2	pokój	15,00
22/3	pokój	7,30
22/4	łazienka	5,30
22/5	przedpokój	9,50
balkon x 1		8,10








0 100 300 cm

skala 1:100

LM22

UWAGA:  
WYMIARY PODANO NA PODSTAWIE PROJEKTU KONCEPCYJNEGO. MOGĄ WYSTĄPIĆ NIEZNACZNE ZMIANY W PROJEKCIE BUDOWLANYM I WYKONAWCZYM.  
WSZYSTKIE WYMIARY PODANE SĄ W STANIE SUROWYM, BEZ WYKOŃCZENIA ŚCIAN (TYNK, GLAZURA, ITP). POWIERZCHNIA UŻYTKOWA POMIESZCZEŃ JEST OBLICZONA WG NORMY PN-ISO 9836:1997

OBJAŚNIENIA:

-  - ściana rozbieralna
-  - ściana nierozbieralna
-  - balustrada ażurowa
-  - balustrada pełna
-  - szacht instalacyjny

pow. uż. 56.0 m2

generalny projektant

**architekci MALINA**

42-500 Będzin, Gzichowska 17, tel. 501441045, 327621900  
email: malina@architekci-malina.com.pl