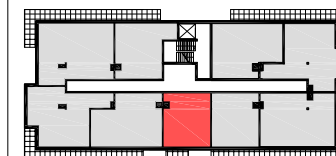




VALVI DEVELOPMENT SP. Z O.O.
41-300 Dąbrowa Górnicza
UL. Bandrowskiego 3a

SCHEMAT



BUDYNEK B5

piętro	P	I	II	III	
mieszkanie nr:			23		
powierzchnia:			41,0		

nr.	nazwa pomieszczenia	m2
23/1	pokój dzienny/kuchnia	18,90
23/2	pokój	7,30
23/3	łazienka	5,30
23/4	przedpokój	9,50

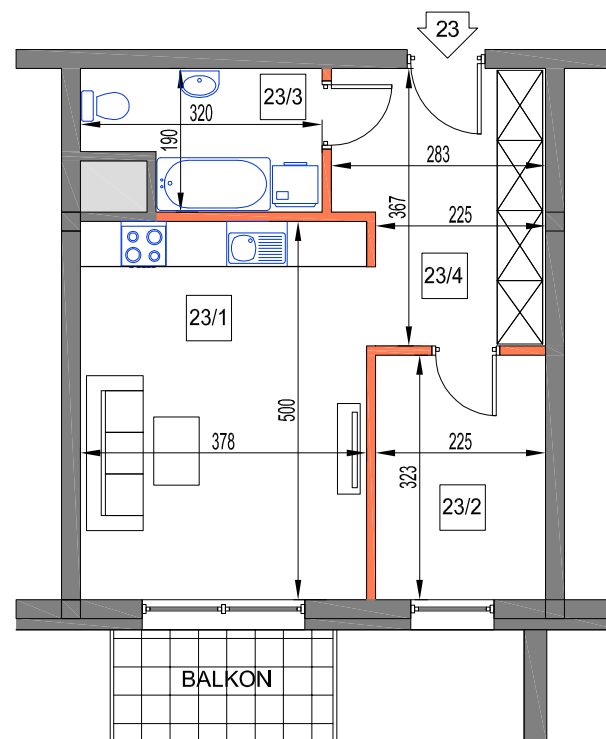
	balkon x 1	4,20
--	------------	------

pow. uż. 41.0 m²

generalny projektant

architekci MALINA

42-500 Będzin, Gzichowska 17, tel. 501441045, 327621900
email: malina@architekimalina.com.pl



0 100 300 cm

skala 1:100

LM23

UWAGA:
WYMIARY PODANO NA PODSTAWIE PROJEKTU KONCEPCYJNEGO. MOGĄ WYSTĄPIĆ NIEZNACZNE ZMIANY W PROJEKCIE BUDOWLANYM I WYKONAWCZYM.
WSZYSTKIE WYMIARY PODANE SĄ W STANIE SUROWYM, BEZ WYKOŃCZENIA ŚCIAN (TYNK, GLAZURA, ITP). POWIERZCHNIA UŻYTKOWA POMIESZCZEŃ JEST OBLICZONA WG NORMY PN-ISO 9836:1997

OBJAŚNIENIA:

-  - ściana rozbieralna
-  - ściana nierozbieralna
-  - balustrada ażurowa
-  - balustrada pełna
-  - szacht instalacyjny