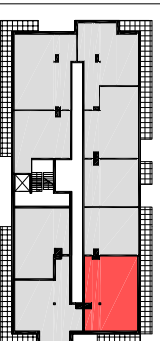




VALVI DEVELOPMENT SP. Z O.O.
41-300 Dąbrowa Górnicza
U.L. Bandrowskiego 3a

SCHEMAT



BUDYNEK B3

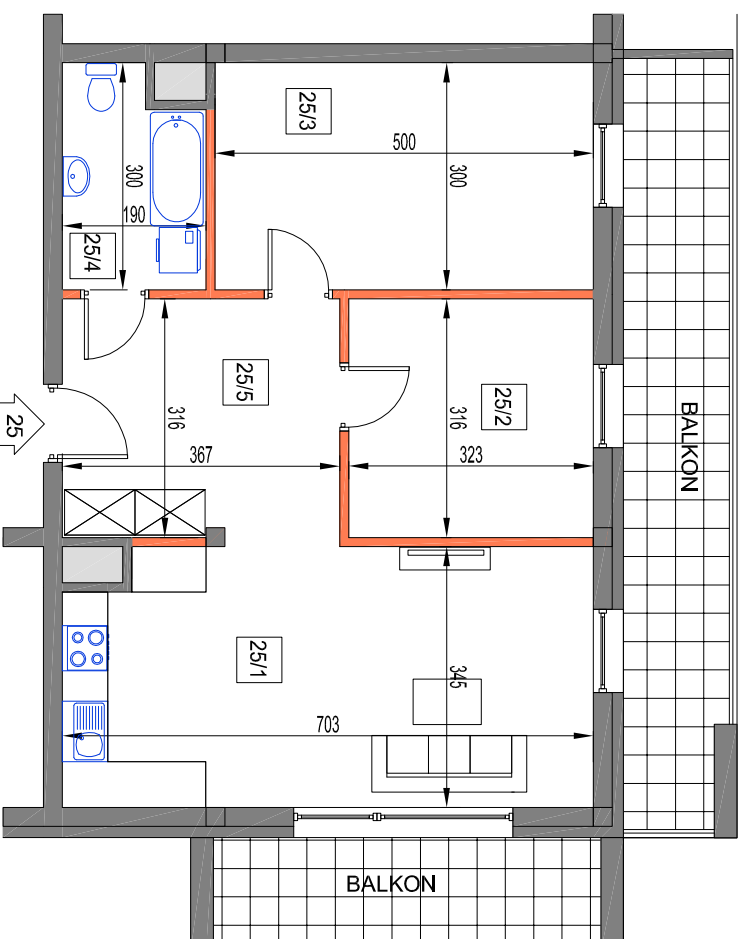
piętro	P	I	II	III
mieszkanie nr:			25	
powierzchnia:			65,8	

nr.	nazwa pomieszczenia	m2
25/1	pokój dzienny/kuchnia	23,70
25/2	pokój	10,20
25/3	pokój	15,00
25/4	łazienka	5,20
25/5	przedpokój	11,70
balkon x 2		21,10

pow. uż. 65.8 m2

generalny projektant

architekci MALINA
42-500 Świdnica, Główna 17, tel. 601 441 046, 327 231 990
email: malina@architekci-malina.com.pl

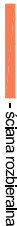
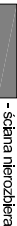


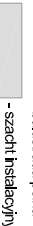


0 100 300 cm
skala 1:100

LM25

UWAGA:

WYMIARY PODANO NA PODSTAWIE PROJEKTU KONCEPCYJNEGO. MOGĄ WYSTĄPIĆ NIEZNACZNE ZMIANY W PROJEKCIE BUDOWLANYM I WYKONAWCZYM. WSZYSTKIE WYMIARY PODANE SĄ W STANIE SUPROWYM, BEZ WYKOŃCZENIA ŚCIAN (TYNK, GLAZURA, TYP), POWIERZCHNIA UŻYTKOWA POMIESZCZEN JEST OBLICZONA WG NORMY PN-HSO 9836:1997

- OBJAŚNIENIA:**
-  - ściana rozbierna
 -  - ściana nierozbierna
 -  - balustrada ażurowa
 -  - balustrada pełna
 -  - szacht instalacyjny