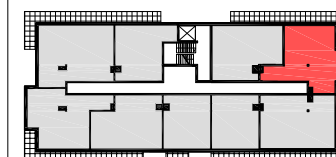




VALVI DEVELOPMENT SP. Z O.O.
41-300 Dąbrowa Górnicza
UL. Bandrowskiego 3a

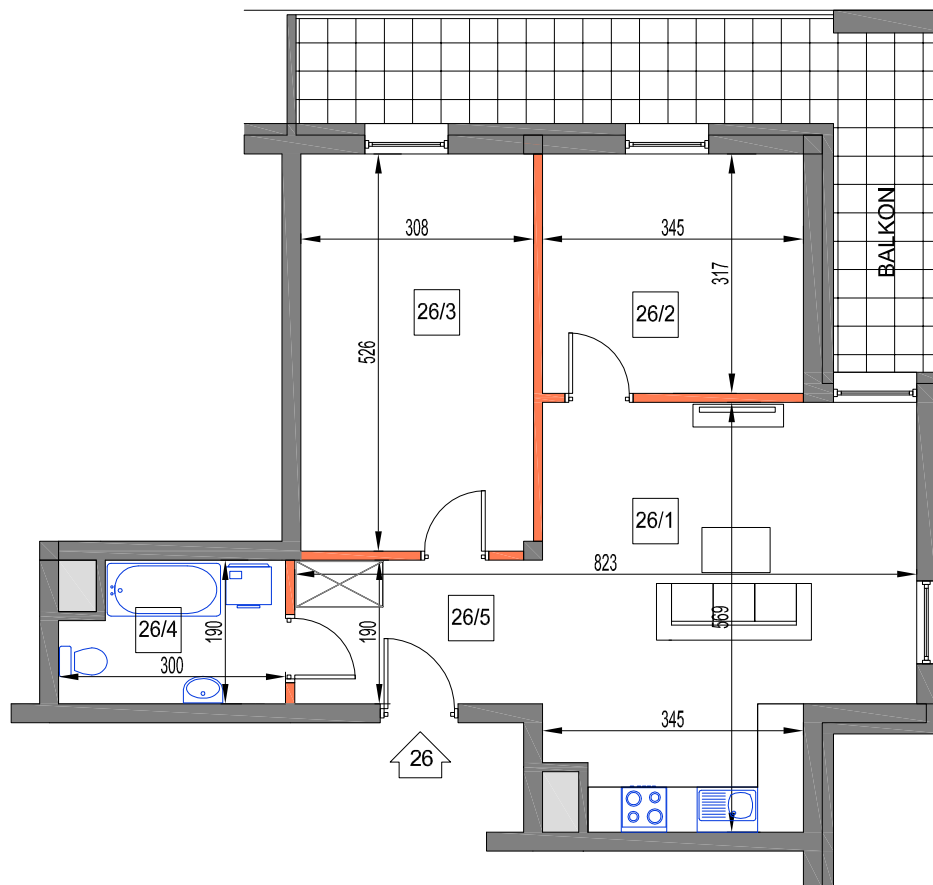
SCHEMAT



BUDYNEK B5

piętro	P	I	II	III
mieszkanie nr:			26	
powierzchnia:			63,4	

nr.	nazwa pomieszczenia	m2
26/1	pokój dzienny/kuchnia	25,00
26/2	pokój	10,90
26/3	pokój	16,10
26/4	łazienka	5,20
26/5	przedpokój	6,20
balkon x 1		16,30



0 100 300 cm

skala 1:100

LM26

UWAGA:
WYMIARY PODANO NA PODSTAWIE PROJEKTU KONCEPCYJNEGO. MOGĄ WYSTĄPIĆ NIEZNACZNE ZMIANY W PROJEKCIE BUDOWLANYM I WYKONAWCZYM.
WSZYSTKIE WYMIARY PODANE SĄ W STANIE SUROWYM, BEZ WYKOŃCZENIA ŚCIAN (TYNK, GLAZURA, ITP). POWIERZCHNIA UŻYTKOWA POMIESZCZEŃ JEST OBLICZONA WG NORMY PN-ISO 9836:1997

OBJAŚNIENIA:

- ściana rozbiegająca
- ściana nierozbiegająca
- balustrada ażurowa
- balustrada pełna
- szacht instalacyjny

pow. uż. 63.4 m²

generalny projektant

architekci MALINA

42-500 Będzin, Gzichowska 17, tel. 501441045, 327621900
email: malina@architekci.malina.com.pl