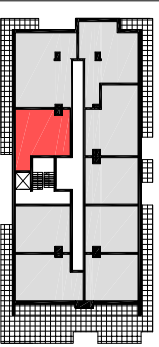




VALVI DEVELOPMENT SP. Z O.O.  
41-300 Dąbrowa Górnicza  
U.L. Bandrowskiego 3a

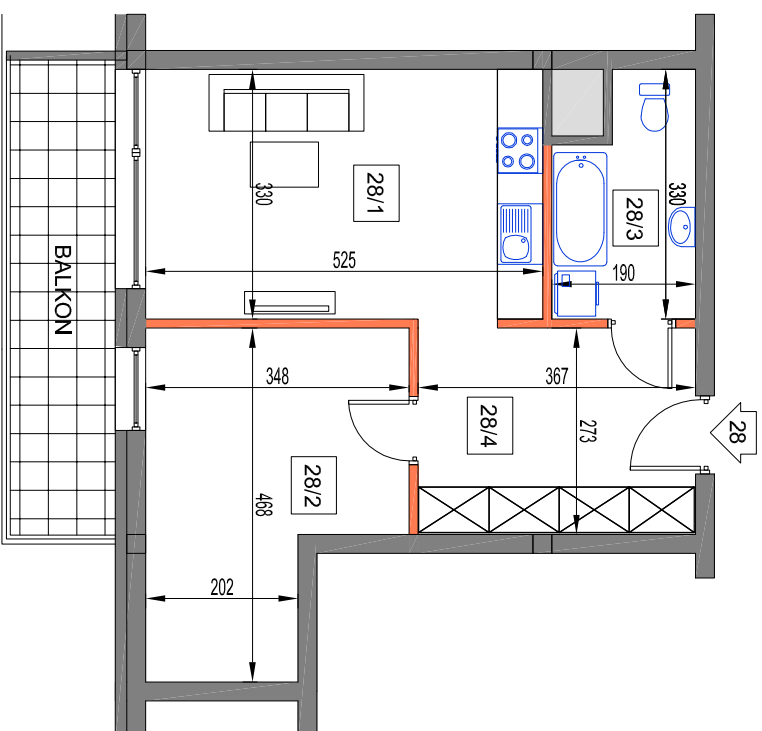
SCHEMAT



BUDYNEK B3

piętro	P	I	II	III
mieszkanie nr:				28
powierzchnia:				46,3






nr.	nazwa pomieszczenia	m2
28/1	pokój dzienny/kuchnia	17,30
28/2	pokój	13,40
28/3	łazienka	5,50
28/4	przedpokój	10,10
balkon x 1		8,70



0 100 300 cm  
skala 1:100

LM28

OBJAŚNIENIA:

-  - ściana rozdzielająca
-  - ściana nie rozdzielająca
-  - balustrada ażurowa
-  - balustrada pełna
-  - szacht instalacyjny

pow. uż. 46,3 m2

generalny projektant

**architekci MALINA**  
42-900 Świdź, Główna 17, tel. 601441046, 327231900  
email: malina@architekcinalina.com.pl

UWAGA:

WYMIARY PODANO NA PODSTAWIE PROJEKTU KONCEPCYJNEGO. MOGĄ WYSTĄPIĆ NIEZNACZNE ZMIANY W PROJEKCE BUDOWLANYM I WYKONAWCZYM. WSZYSTKIE WYMIARY PODANE SĄ W STANIE SUPROWYM, BEZ WYKOŃCZENIA ŚCIAN (TYNK, GLAZURA, ITP), POWIERZCHNIA UŻYTKOWA POMIESZCZEN JEST OBLICZONA WG NORMY PN-HSO 9836:1997

