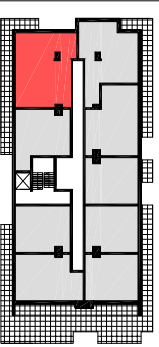




VALVI DEVELOPMENT SP. Z O. O.
41-300 Dąbrowa Górnicza
Uł. Bandrowskiego 3a

SCHEMAT



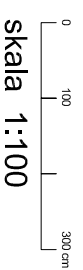
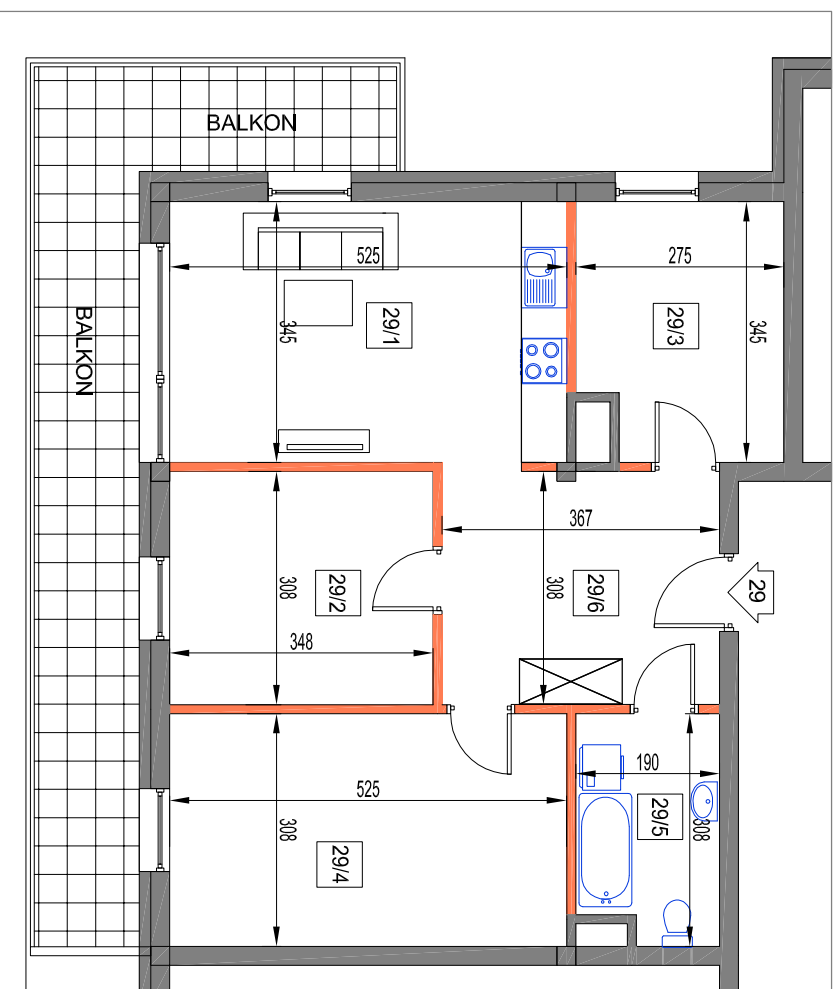
BUDYNEK B3				
piętro	P	I	II	III
mieszkanie nr:				29
powierzchnia:				70,8

nr.	nazwa pomieszczenia	m2
29/1	pokój dzienny/kuchnia	18,10
29/2	pokój	10,70
29/3	pokój	9,0
29,4	pokój	16,2
29/5	łazienka	5,50
29/6	przedpokój	11,30
	balcon x 1	20,8

pow. uż. 70.8 m2

generalny projektant

architekci MALINA
42-500 Głuchów, Głuchowska 17, tel. 601441046, 327231900
email: malina@architekci-malina.com.pl



LM29

UWAGA:

WYMIARY PODANO NA PODSTAWIE PROJEKTU KONCEPCYJNEGO. MOGĄ WYSTĄPIĆ NIEZNACZNE ZMIANY W PROJEKCE BUDOWLANYM I WYKONAWCZYM. WSZYSTKIE WYMIARY PODANE SĄ W STANIE SUPROWYM, BEZ WYKONACZENIA ŚCIAN (TYNK, GLAZURA, ITP), POWIERZCHNIA UŻYTKOWA POMIESZCZEN JEST OBLICZONA WG NORMY PN-HSO 9836:1997

- OBJAŚNIENIA:**
- ściana rozdzielająca
 - ściana nie rozdzielająca
 - balustrada ażurowa
 - balustrada pełna
 - szacht instalacyjny