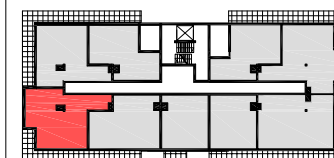




VALVI DEVELOPMENT SP. Z O.O.
41-300 Dąbrowa Górnicza
UL. Bandrowskiego 3a

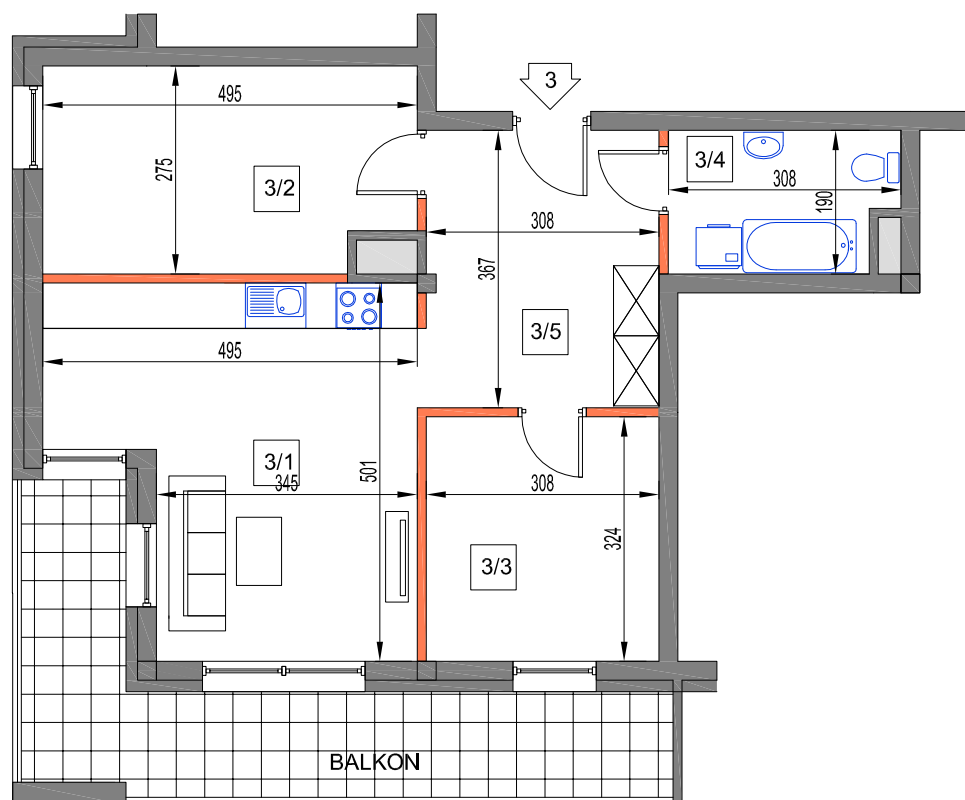
SCHEMAT



BUDYNEK B5

piętro	P	I	II	III	
mieszkanie nr:	3				
powierzchnia:	60,6				

nr.	nazwa pomieszczenia	m2
3/1	pokój dzienny/kuchnia	20,60
3/2	pokój	13,10
3/3	pokój	10,0
3/4	łazienka	5,50
3/5	przedpokój	11,40
balkon x 1		15,6








0 100 300 cm

skala 1:100

LM3

UWAGA:
WYMIARY PODANO NA PODSTAWIE PROJEKTU BUDOWLANEGO. MOGĄ WYSTĄPIĆ NIEZNACZNE ZMIANY W PROJEKCIE WYKONAWCZYM. WSZYSTKIE WYMIARY PODANE SĄ W STANIE SUROWYM, BEZ WYKOŃCZENIA ŚCIAN (TYNK, GLAZURA, ITP). POWIERZCHNIA UŻYTKOWA POMIESZCZEŃ JEST OBLICZONA WG NORMY PN-ISO 9836:1997

OBJAŚNIENIA:

-  - ściana rozbierna
-  - ściana nierozbierna
-  - balustrada ażurowa
-  - balustrada pełna
-  - szacht instalacyjny

pow. uż. 60.6 m²

generalny projektant

architekci MALINA

42-500 Będzin, Gzichowska 17, tel. 501441045, 327621900
email: malina@architekci-malina.com.pl