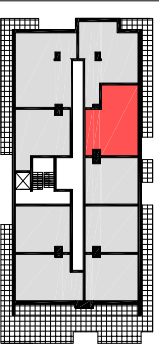




VALVI DEVELOPMENT SP. Z O. O.
41-900 Dąbrowa Górnicza
Ul. Bandrowskiego 3a

SCHEMAT



BUDYNEK B3

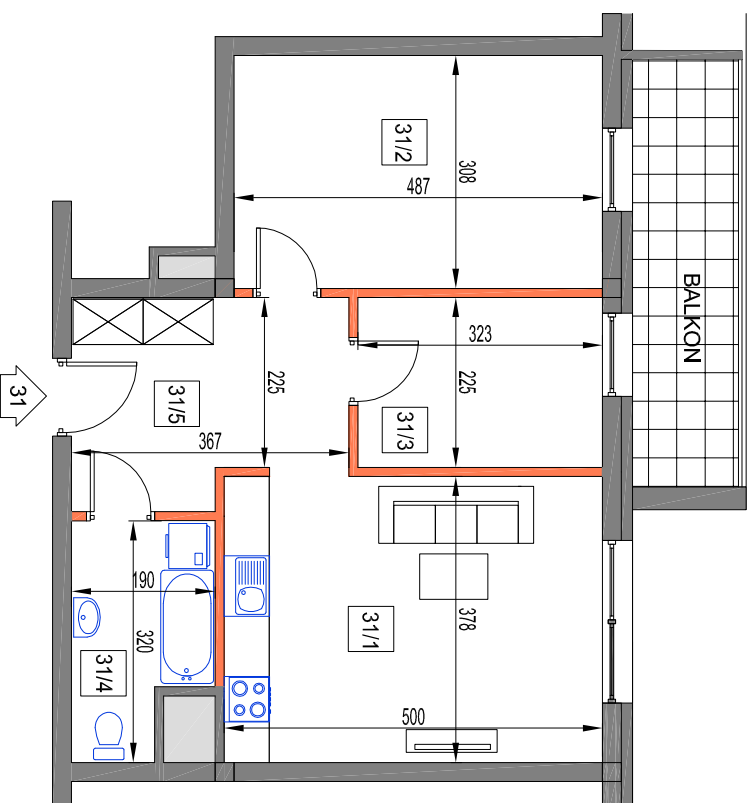
| piętro | P | I | II | III |
|----------------|---|---|----|------|
| mieszkanie nr: | | | | 31 |
| powierzchnia: | | | | 56,0 |

| nr. | nazwa pomieszczenia | m2 |
|------------|-----------------------|-------|
| 31/1 | pokój dzienny/kuchnia | 18,90 |
| 31/2 | pokój | 15,00 |
| 31/3 | pokój | 7,30 |
| 31/4 | łazienka | 5,30 |
| 31/5 | przedpokój | 9,50 |
| balcon x 1 | | 7,90 |

pow. uż. 56.0 m2

generalny projektant

architekci MALINA
42-900 Gędź, Główna 17, tel. 601441046, 327231900
email: malina@architekcinmalina.com.pl



0 100 300 cm
skala 1:100

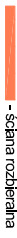



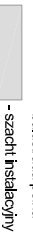
LM31

UWAGA:

WYMIARY PODANO NA PODSTAWIE PROJEKTU KONCEPCYJNEGO. MOGĄ WYSTĄPIĆ NIEZNACZNE ZMIANY W PROJEKCIE BUDOWLANYM I WYKONAWCZYM. WSZYSTKIE WYMIARY PODANE SĄ W STANIE SUPROWYM, BEZ WYKOŃCZENIA ŚCIAN (TYNK, GLAZURA, ITP), POWIERZCHNIA UŻYTKOWA POMIESZCZEN JEST OBLICZONA WG NORMY PN-ISO 9836:1997



OBJAŚNIENIA:

-  - ściana rozdzielna
-  - ściana niepodzielna
-  - balustrada ażurowa
-  - balustrada pełna
-  - szacht instalacyjny