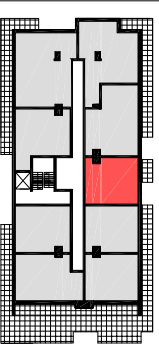




VALVI DEVELOPMENT SP. Z O.O.
41-300 Dąbrowa Górnicza
Ul. Bandrowskiego 3a

SCHEMAT



BUDYNEK B3

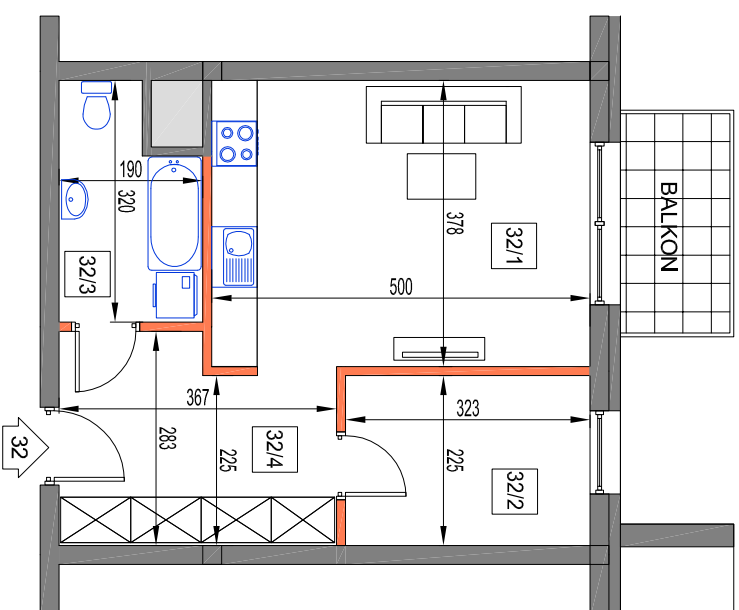
piętro	P	I	II	III
mieszkanie nr:				32
powierzchnia:				41,0

nr.	nazwa pomieszczenia	m2
32/1	pokój dzienny/kuchnia	18,90
32/2	pokój	7,30
32/3	łazienka	5,30
32/4	przedpokój	9,50
balcon x 1		4,20

pow. uż. 41.0 m2

generalny projektant

architekci MALINA
42-900 Gędź, Głogowska 17, tel. 601441046, 327231900
email: malina@architekci.malina.com.pl



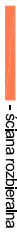

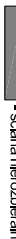

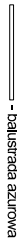
0 100 300 cm
skala 1:100

LM32

UWAGA:

WYMIARY PODANO NA PODSTAWIE PROJEKTU KONCEPCYJNEGO. MOGĄ WYSTĄPIĆ NIEZNACZNE ZMIANY W PROJEKCIE BUDOWLANYM I WYKONAWCZYM. WSZYSTKIE WYMIARY PODANE SĄ W STANIE SUPROWYM, BEZ WYKONACZENIA ŚCIAN (TYNK, GLAZURA, TYP), POWIERZCHNIA UŻYTKOWA POMIESZCZEN JEST OBLICZONA WG NORMY PN-HSO 9836:1997

OBJAŚNIENIA:

-  - ściana rozdzielająca
-  - ściana nie rozdzielająca
-  - balustrada ażurowa
-  - balustrada pełna
-  - szacht instalacyjny