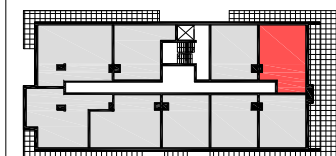




VALVI DEVELOPMENT SP. Z O.O.
41-300 Dąbrowa Górnicza
UL. Bandrowskiego 3a

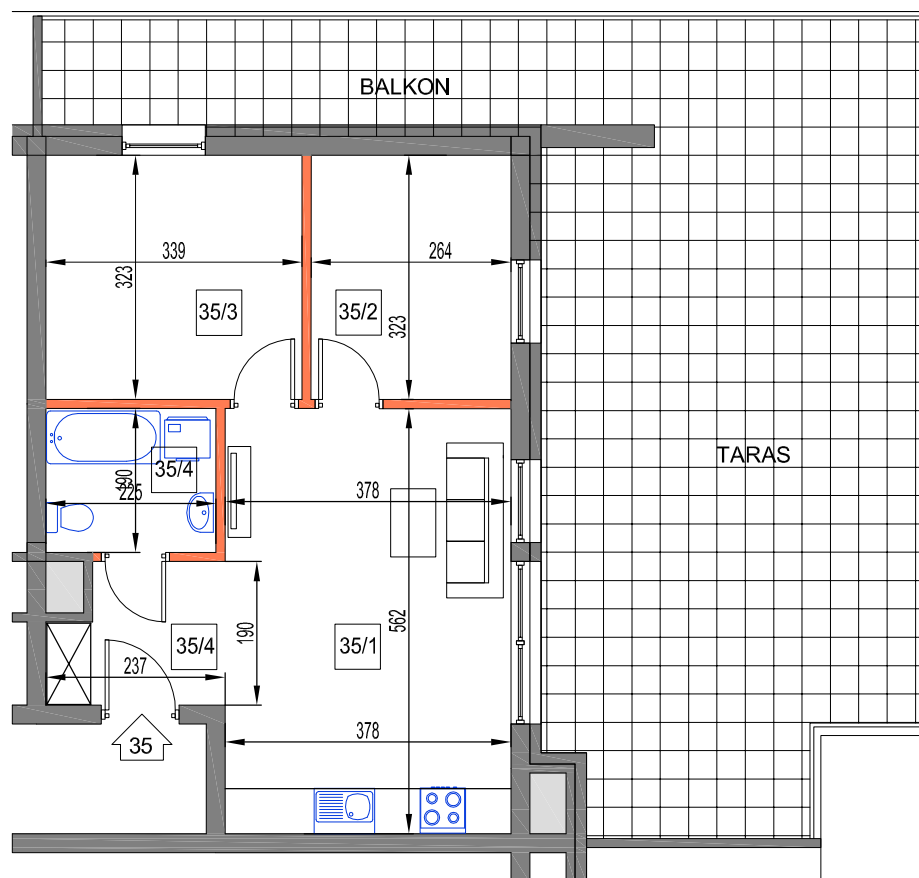
SCHEMAT



BUDYNEK B5

| | | | | | |
|----------------|---|---|----|------|--|
| piętro | P | I | II | III | |
| mieszkanie nr: | | | | 35 | |
| powierzchnia: | | | | 48,9 | |

| nr. | nazwa pomieszczenia | m2 |
|----------------|-----------------------|-------|
| 35/1 | pokój dzienny/kuchnia | 21,20 |
| 35/2 | pokój | 8,50 |
| 35/3 | pokój | 10,90 |
| 35/4 | łazienka | 4,30 |
| 35/5 | przedpokój | 4,00 |
| balkon i taras | | 60,80 |



0 100 300 cm

skala 1:100

LM35

UWAGA:
WYMIARY PODANO NA PODSTAWIE PROJEKTU KONCEPCYJNEGO. MOGĄ WYSTĄPIĆ NIEZNACZNE ZMIANY W PROJEKCIE BUDOWLANYM I WYKONAWCZYM.
WSZYSTKIE WYMIARY PODANE SĄ W STANIE SUROWYM, BEZ WYKOŃCZENIA ŚCIAN (TYNK, GLAZURA, ITP). POWIERZCHNIA UŻYTKOWA POMIESZCZEŃ JEST OBLICZONA WG NORMY PN-ISO 9836:1997

OBJAŚNIENIA:

-  - ściana rozbiegająca
-  - ściana nierozbiegająca
-  - balustrada ażurowa
-  - balustrada pełna
-  - szacht instalacyjny

pow. uż. 48.9 m²

generalny projektant

architekci MALINA

42-600 Będzin, Gzichowska 17, tel. 601441046, 327621900
email: malina@architekci.malina.com.pl