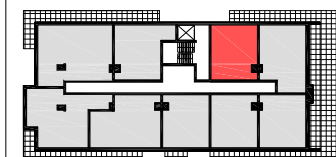




VALVI DEVELOPMENT SP. Z O.O.
41-300 Dąbrowa Górnicza
UL. Bandrowskiego 3a

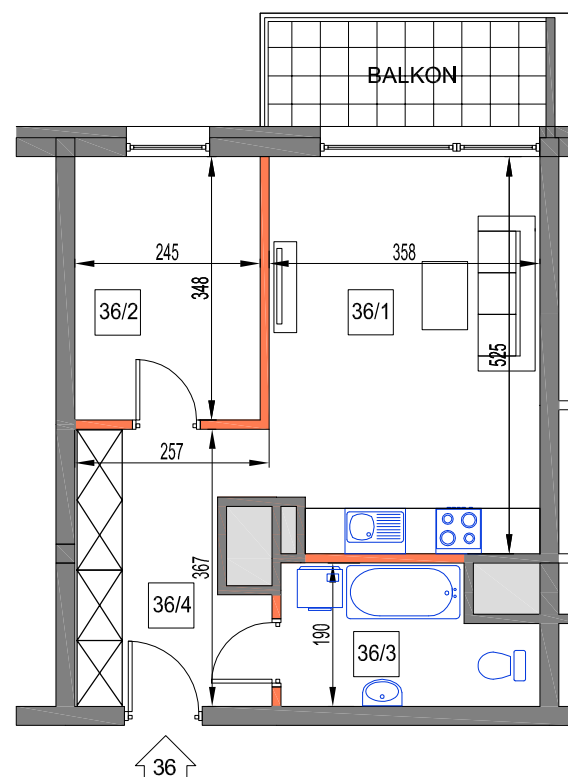
SCHEMAT



BUDYNEK B5

piętro	P	I	II	III	
mieszkanie nr:				36	
powierzchnia:				41,2	

nr.	nazwa pomieszczenia	m2
36/1	pokój dzienny/kuchnia	18,40
36/2	pokój	8,50
36/3	łazienka	5,70
36/4	przedpokój	8,60
balkon x 1		5,10








0 100 300 cm

skala 1:100

LM36

UWAGA:
WYMIARY PODANO NA PODSTAWIE PROJEKTU KONCEPCYJNEGO. MOGĄ WYSTĄPIĆ NIEZNACZNE ZMIANY W PROJEKCIE BUDOWLANYM I WYKONAWCZYM.
WSZYSTKIE WYMIARY PODANE SĄ W STANIE SUROWYM, BEZ WYKOŃCZENIA ŚCIAN (TYNK, GLAZURA, ITP). POWIERZCHNIA UŻYTKOWA POMIESZCZEŃ JEST OBLICZONA WG NORMY PN-ISO 9836:1997

OBJAŚNIENIA:

-  - ściana rozbiegająca
-  - ściana nierozbiegająca
-  - balustrada ażurowa
-  - balustrada pełna
-  - szacht instalacyjny

pow. uż. 41,2 m²

generalny projektant

architekci MALINA

42-500 Będzin, Gzichowska 17, tel. 501441045, 327621900
email: malina@architekimalina.com.pl