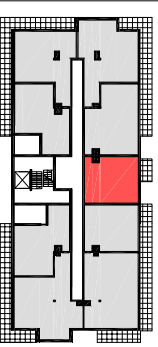




VALVI DEVELOPMENT SP. Z O.O.  
41-900 Dąbrowa Górnicza  
Ul. Bandrowskiego 3a

**SCHEMAT**



**BUDYNEK B3**

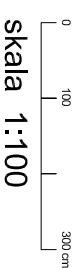
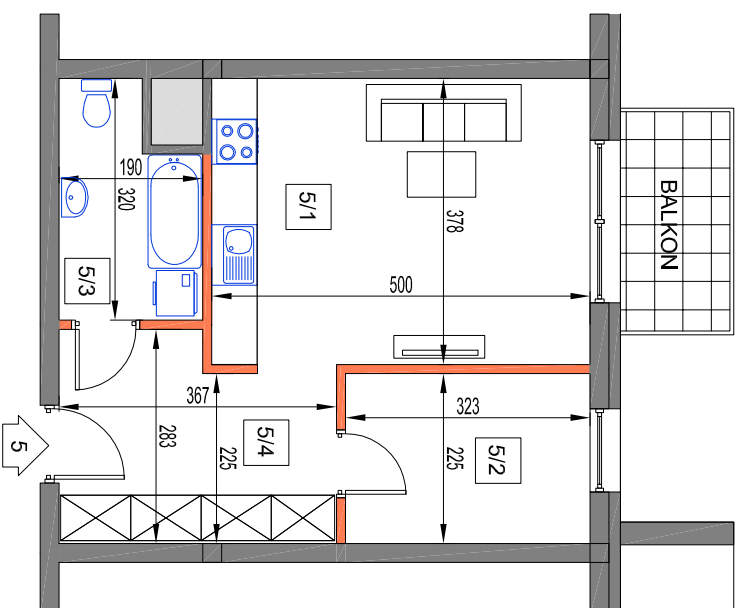
piętro	P	I	II	III
mieszkanie nr:	5			
powierzchnia:	41,0			

nr.	nazwa pomieszczenia	m2
5/1	pokój dzienny/kuchnia	18,90
5/2	pokój	7,30
5/3	łazienka	5,30
5/4	przedpokój	9,50
balcon x 1		4,20

**pow. uż. 41.0 m2**

generalny projektant

**architekci MALINA**  
42-900 Świdnica, Główna 17, tel. 601441046, 327231900  
email: malina@architekci-malina.com.pl



**LM5**

**OBJAŚNIENIA:**

- ściana rozdzielająca
- ściana niepodzielająca
- balustrada ażurowa
- balustrada pełna
- szacht instalacyjny



UWAGA:  
WYMIARY PODANO NA PODSTAWIE PROJEKTU KONCEPCYJNEGO. MOGĄ  
WYSTĄPIĆ NIEZNACZNE ZMIANY W PROJEKCIE BUDOWLANYM I WYKONAWCZYM.  
WSZYSTKIE WYMIARY PODANE SĄ W STANIE SUPROWYM, BEZ WYKONACZENIA  
SCIAN (TYNK, GLAZURA, TYP), POWIERZCHNIA UŻYTKOWA POMIESZCZEN JEST  
OBLICZONA WG NORMY PN-HSO 9836:1997