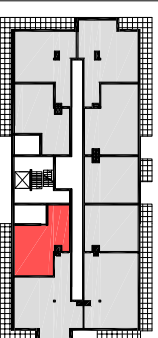




VALVI DEVELOPMENT SP. Z O. O.  
41-300 Dąbrowa Górnicza  
Ul. Bandrowskiego 3a

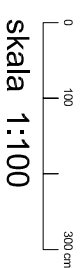
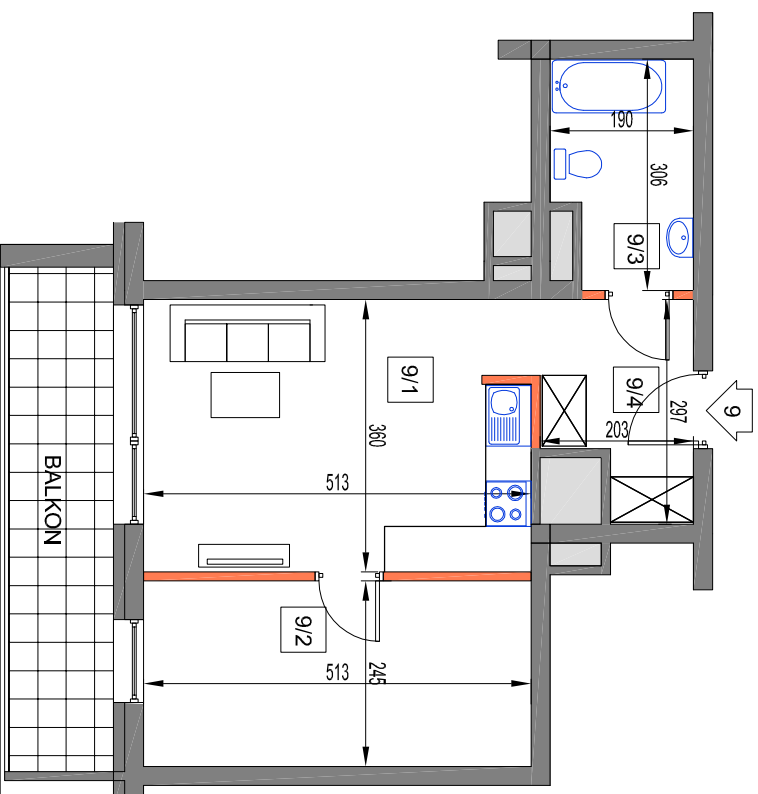
### SCHEMAT



### BUDYNEK B3

piętro	P	I	II	III
mieszkanie nr:	9			
powierzchnia:	41,4			

nr.	nazwa pomieszczenia	m <sup>2</sup>
9/1	pokój dzienny/kuchnia	18,50
9/2	pokój	12,50
9/3	łazienka	5,30
9/4	przedpokój	5,10
balcon x 1		9,20



# LM9

#### OBJAŚNIENIA:

- ściana rozbierna
- ściana nierozbierna
- balustrada ażurowa
- balustrada pełna
- szacht instalacyjny

#### UWAGA:

WYMIARY PODANO NA PODSTAWIE PROJEKTU KONCEPCYJNEGO. MOGĄ WYSTĄPIĆ NIEZNACZNE ZMIANY W PROJEKCE BUDOWLANYM I WYKONAWCZYM. WSZYSTKIE WYMIARY PODANE SĄ W STANIE SUPROWYM, BEZ WYKOŃCZENIA ŚCIAN (TYNK, GLAZURA, ITP), POWIERZCHNIA UŻYTKOWA POMIESZCZEN JEST OBLICZONA WG NORMY PN-HSO 9836:1997

generalny projektant

**architekci MALINA**  
42-500 Świdnica, Główna 17, tel. 601441046, 327231900  
email: malina@architekcinie.pl

**pow. uż. 41.4 m<sup>2</sup>**